



Lietuvos aklujų bibliotekos Panevėžio padalinys

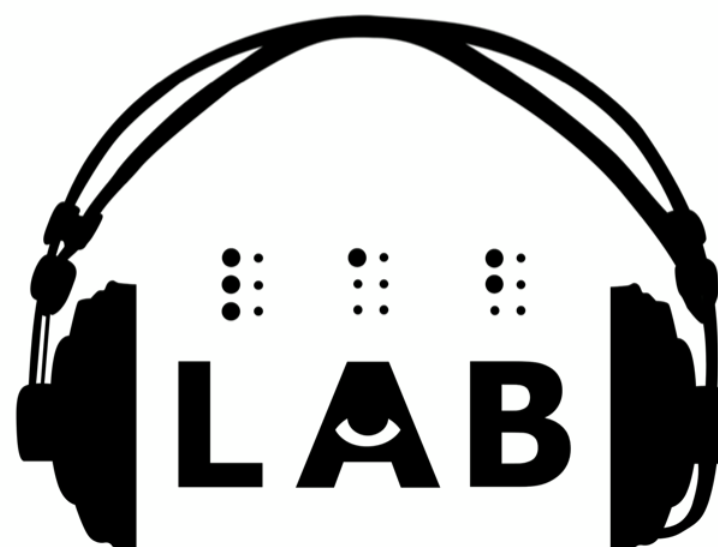
SUSIPAŽINKIME



AŠ NIJOLĖ,
MĖGSTU
BŪTI GAMTOJE.



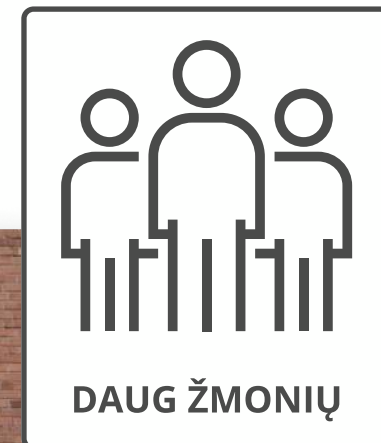
AŠ NERINGA,
LABAI MĖGSTU
KELIAUTI MOTOCIKLU.



EISIU Į LIETUVOS AKLŪJŲ BIBLIOTEKOS
PANEVĖŽIO PADALINĮ.

2

ČIA MANO BIBLIOTEKA.



3

**BIBLIOTEKOJE GALIU
LANKYTIS:
PIRMADIENĮ – KETVIRTADIENĮ
NUO 10 IKI 17 VAL.,
PENKTADIENĮ –
NUO 10 IKI 16 VAL.
SAVAITGALIAIS BIBLIOTEKA
NEDIRBA.**

Bibliotekoje
rekomenduojama
dėvėti veido
kaukę.

Pietų pertrauka:
12-12.45 val.
Penktadienį
12-13 val.

SKAITYTOJAI APTARNAUJAMI:
Pirmadienį - ketvirtadienį
10⁰⁰ val. - 17⁰⁰ val.
Penktadienį
10⁰⁰ val. - 16⁰⁰ val.

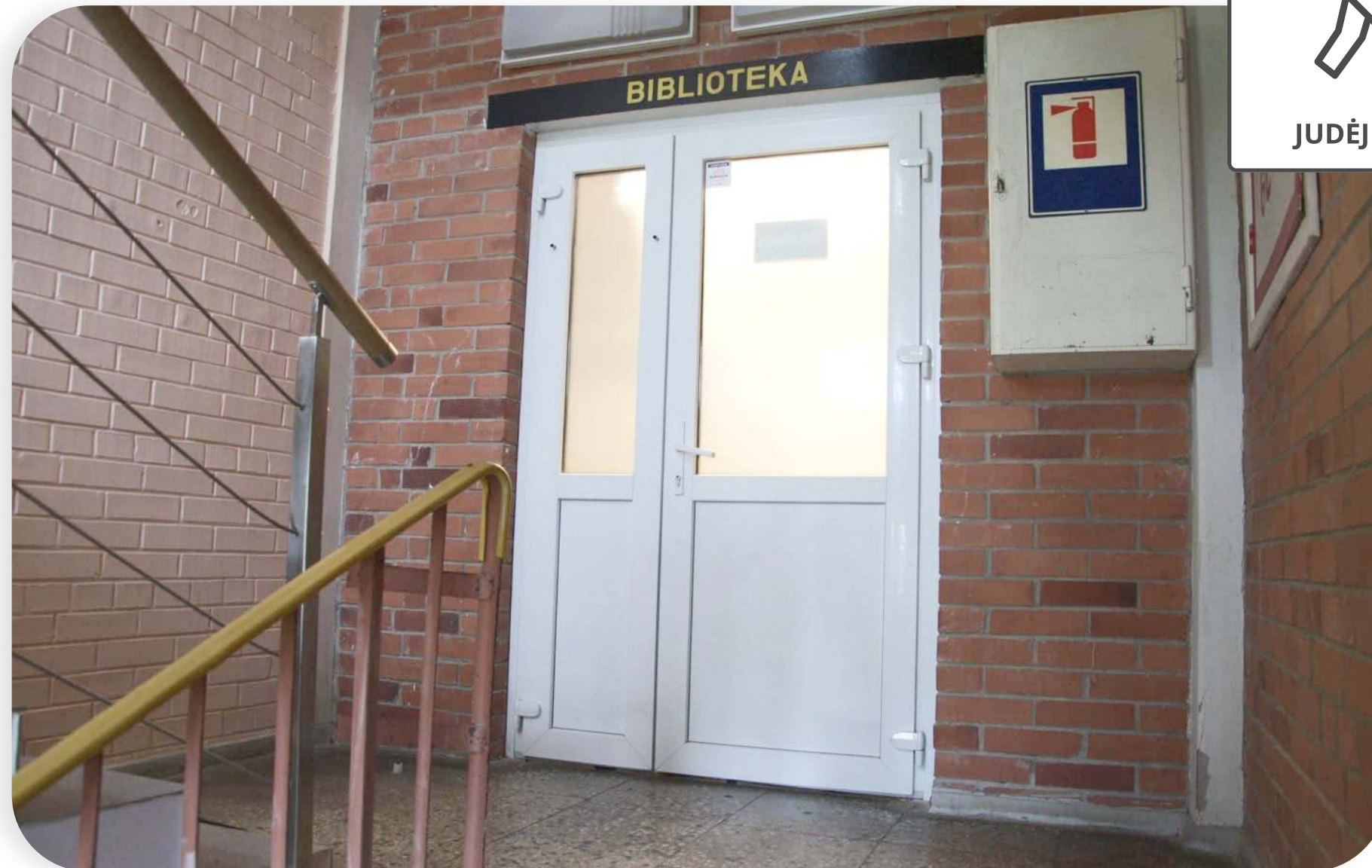
PASKUTINĖ MĖNESIO
DARBO DIENA - ŠVAROS DIENA



INFORMACIJA

4

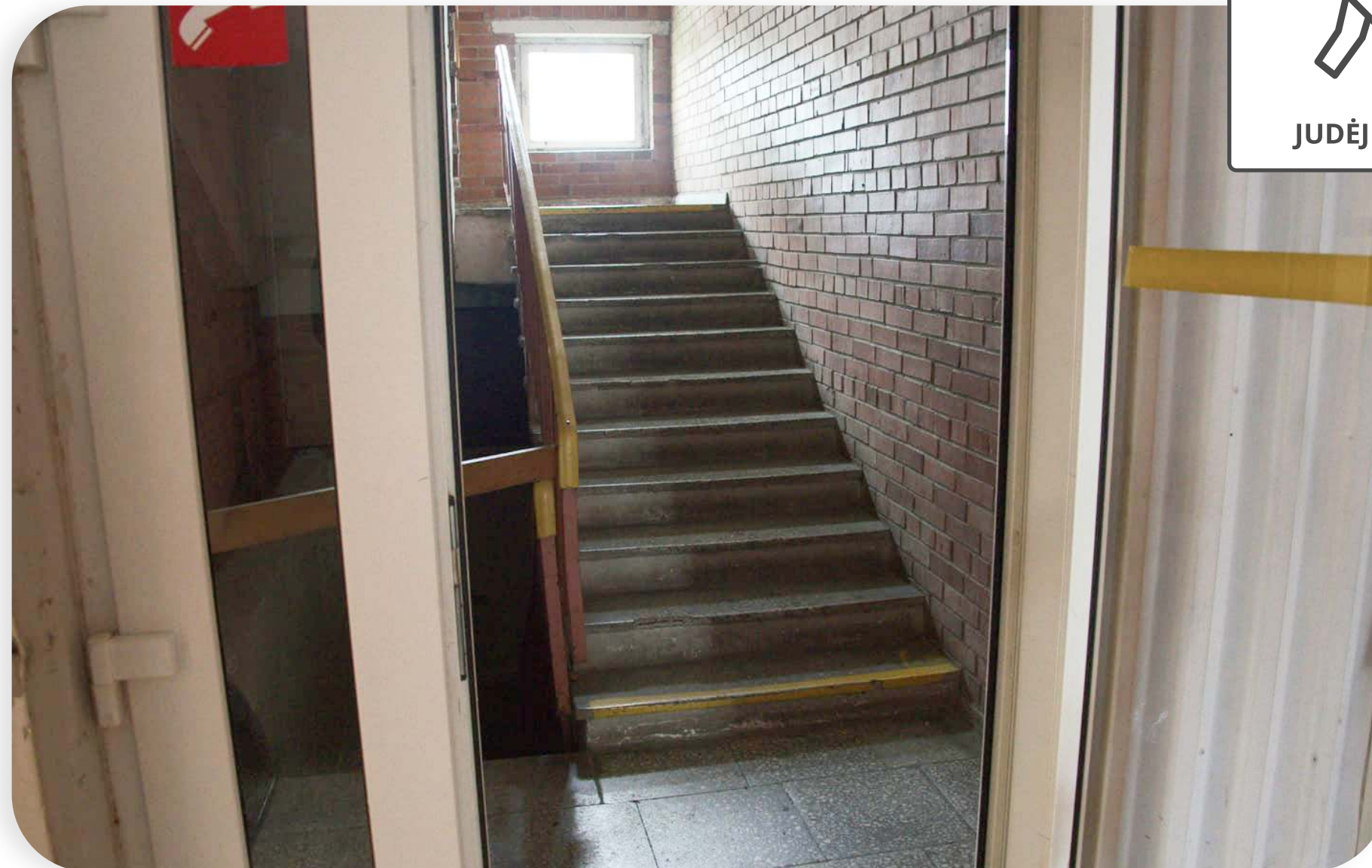
**PRO ŠIAS DURIS GALIU ĮEITI Į
PASTATĄ.**



JUDĖJIMAS

5

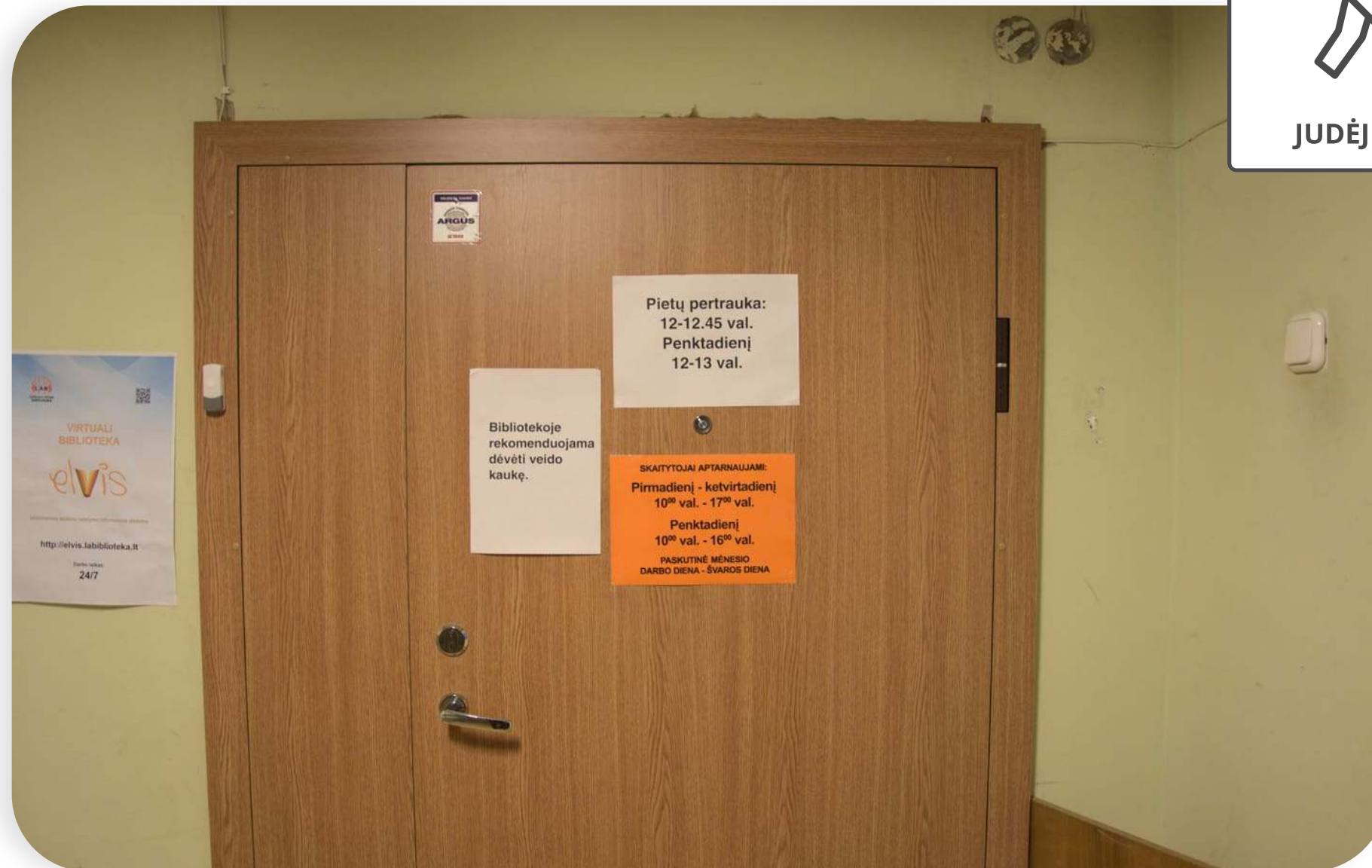
**ŠIAIS LAIPTAIS GALIU PAKILTI Į
TREČIĄ AUKŠTĄ. TEN YRA
BIBLIOTEKA.**



JUDĖJIMAS

6

PRO ŠIAS DURIS GALIU ĮEITI Į
BIBLIOTEKĄ.



JUDĖJIMAS

7

**JEI TURIU KLAUSIMŲ, GALIU
PASKAMBINTI TEL. 866685210 IR
PAKALBĖTI SU BIBLIOTEKOS
DARBUOTOJU ARBA
PARAŠYTI ŽINUTĘ EL. PAŠTU**



8

**ČIA GALIU PAKABINTI SAVO
STRIUKĘ AR PALTĄ.**



9

ČIA TUALETAS.



10

**ČIA GALIU NUSIPLAUTI
RANKAS IR JAS
NUSIŠLUOSTYTI.**



11

**ČIA GALIU RAMIAI
PASKAITYTI KNYGĄ ARBA
ŽURNALĄ.**



TYLI ERDVĖ

12

**KARTAIS GALI BŪTI DAUG
TRIUKŠMO. JEI TAIP
ATSITIKTŲ, GALIU
PASIKALBĖTI SU BIBLIOTEKOS
DARBUOTOJU, NUEITI Į
RAMESNĘ VIETĄ,
PASINAUDOTI GARSĄ
SLOPINANČIOMIS
AUSINĖMIS.**



13

**JEI PAVARGAU ARBA NORIU
PABŪTI TYLIAI IR
NUSIRAMINTI, GALIU
PASĖDĖTI TYLOJE.**



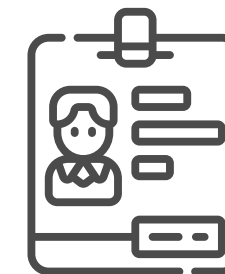
14

**BIBLIOTEKOJE GALIU PASISKOLINTI
KNYGĄ IR NEŠTIS JĄ NAMO.**



15

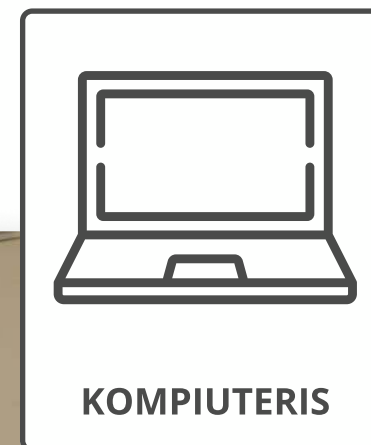
**NORĖDAMAS PASISKOLINTI
KNYGĄ, KREIPSIUOSI
Į BIBLIOTEKOS DARBUOTOJĄ.**



DARBUOTOJAI

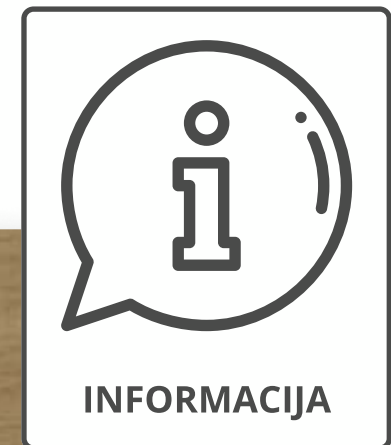
16

**JEI NORIU, GALIU NAUDOTIS
KOMPIUTERIU. GALIU
SKAITYTI, ŽAISTI
KOMPIUTERINIUS ŽAIDIMUS,
ŽIŪRĖTI VAIZDO ĮRAŠUS.**



17

**NAUDODAMASIS TOKIU
SKAITYTOJO BILIETU,
GALĖSIU PASISKOLINTI
KNYGŲ IŠ BIBLIOTEKOS.**



18

**PRO ŠIAS DURIS IŠEINU IŠ
BIBLIOTEKOS IR NETRUKUS
GRĮŠIU VĖL.**

