

# SENSORINIS JONIŠKIO RAJONO SAVIVALDYBĖS JONO AVYŽIAUS VIEŠOSIOS BIBLIOTEKOS ŽEMĖLAPIS

VIENOS BIBLIOTEKOS ERDVĖS YRA TYLESNĖS, JOSE BŪNA MAŽIAU ŽMONIŲ. KITOSE ERDVĖSE LANKOSI DAUGIAU ŽMONIŲ, TODĖL JOS TRIUKŠMINGESNĖS. KAI KURIOSE VIETOSE GALI BŪTI TAMSU. ŽEMĖLAPYJE ŠIOS ERDVĖS PAŽYMĖTOS SKIRTINGOMIS SPALVOMIS, TODĖL KETINDAMI LANKYTIS BIBLIOTEKOJE GALITE PLANUOTI SAVO VIZITĄ IŠ ANKSTO.

## ŽEMĖLAPYJE ERDVĖS PAŽYMĖTOS SKIRTINGOMIS SPALVOMIS:



ŠIA SPALVA PAŽYMĖTOS VIETOS YRA TYLIOS IR RAMIOS.



ŠIA SPALVA PAŽYMĖTOS VIETOS YRA GARSIOS.



ŠIA SPALVA PAŽYMĖTOS VIETOS YRA TAMSIOS.

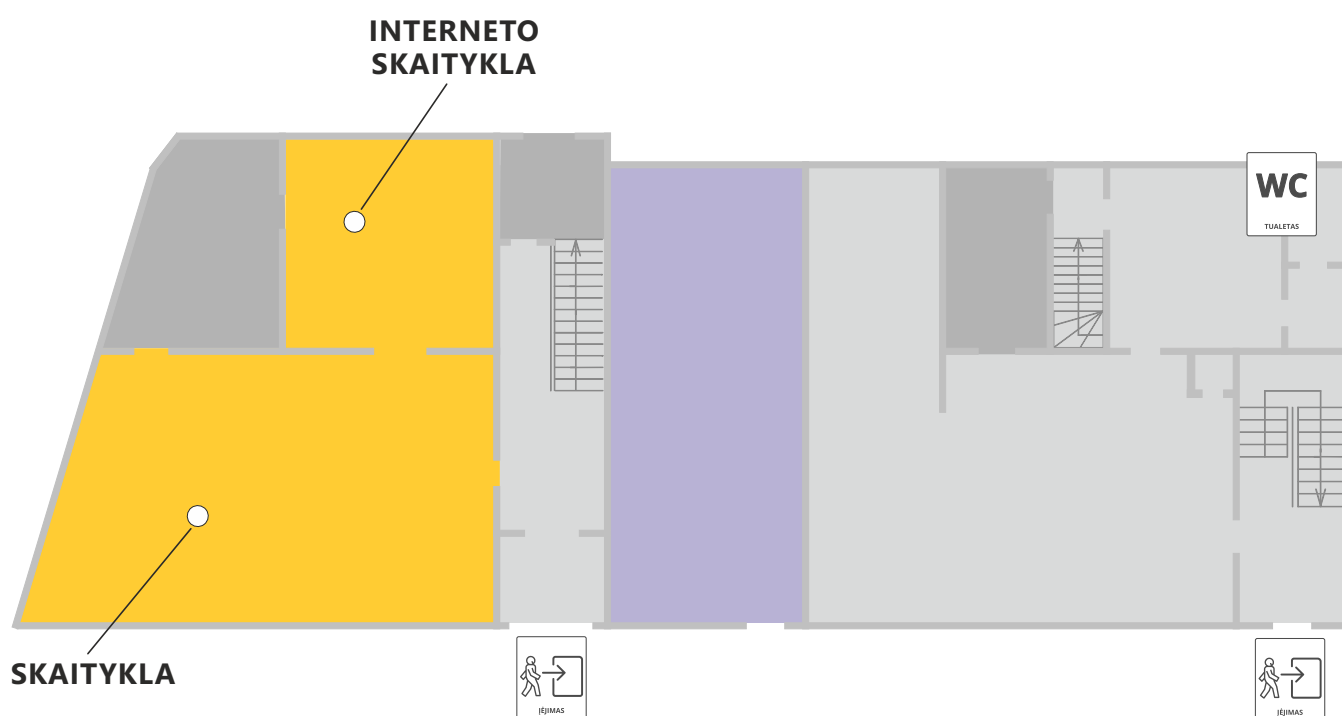


ŠIA SPALVA PAŽYMĖTOS VIETOS, Į KURIAS NEGALIMA PATEKTI .

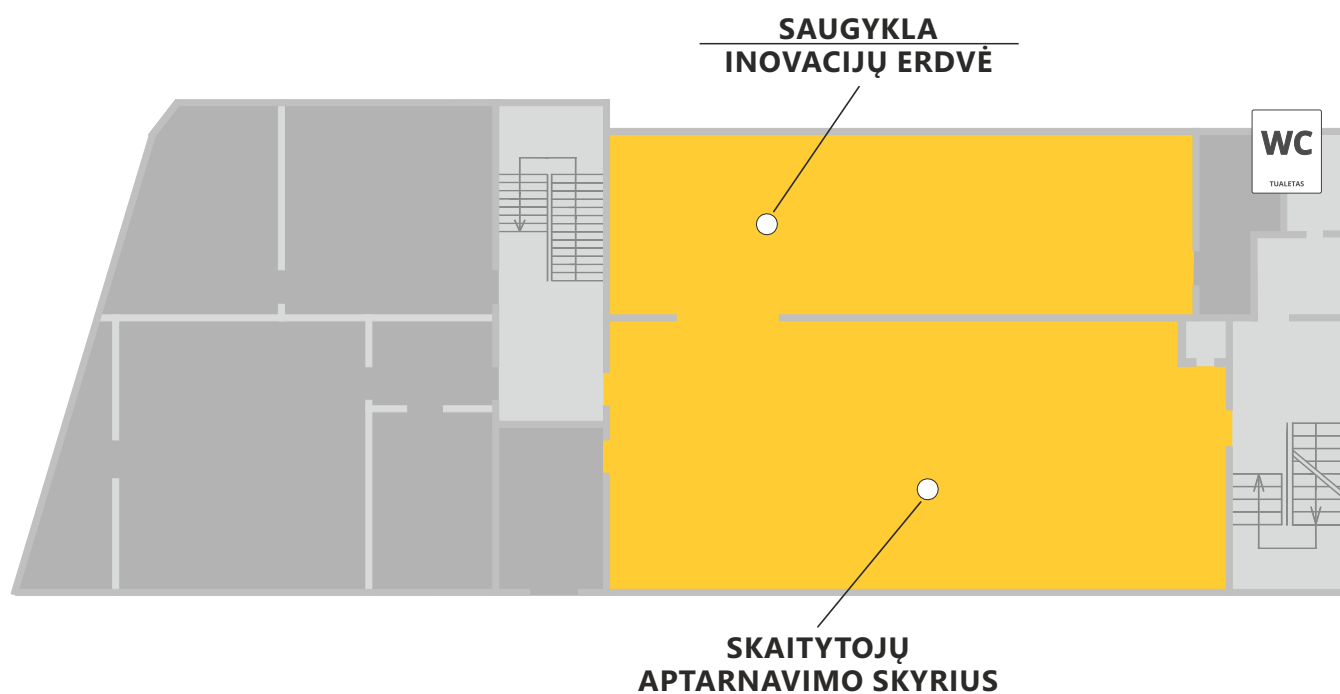


ŠIA SPALVA PAŽYMĖTOS NE BIBLIOTEKOS ERDVĖS.

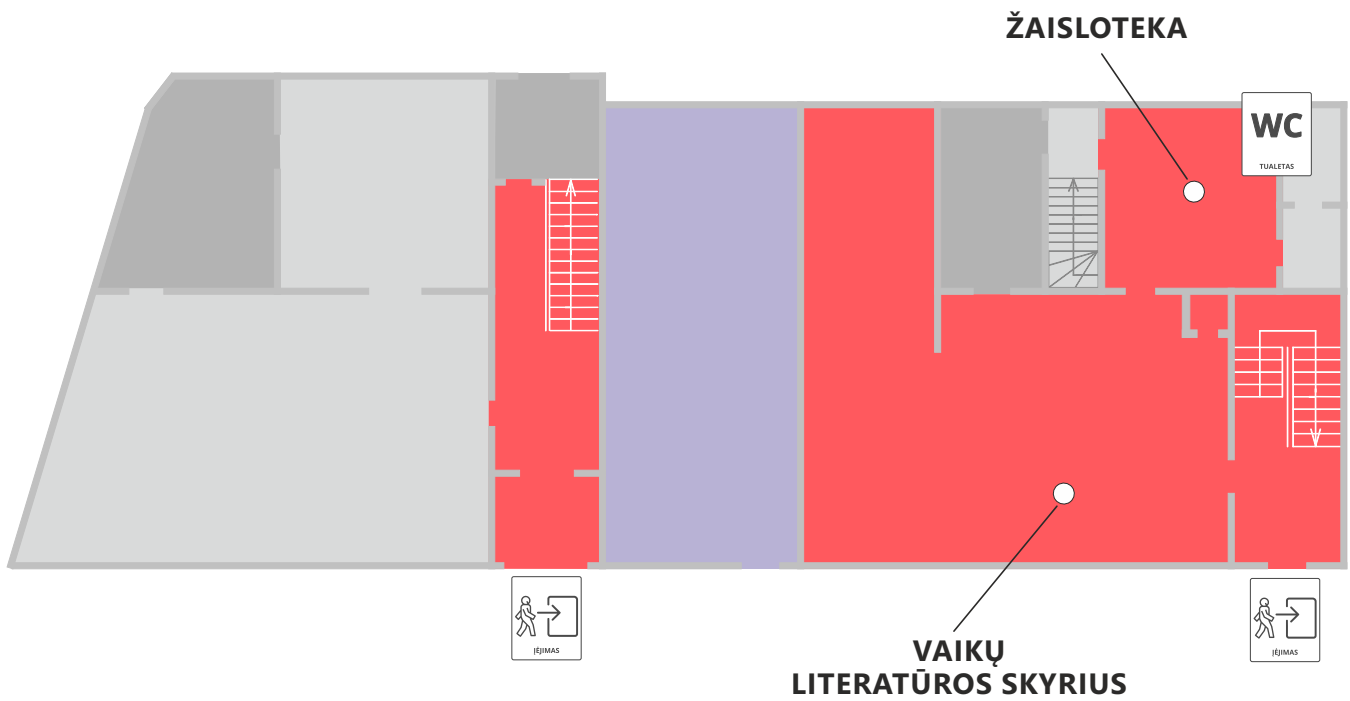
# TYLIOS IR RAMIOS ERDVĖS PIRMAS AUKŠTAS



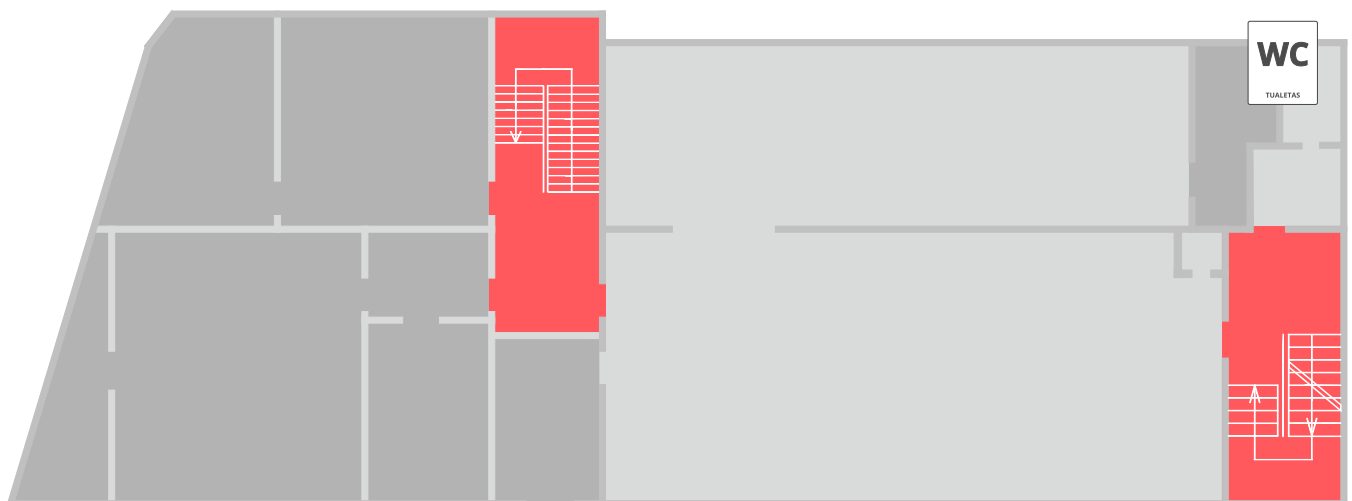
# TYLIOS IR RAMIOS ERDVĖS ANTRAS AUKŠTAS



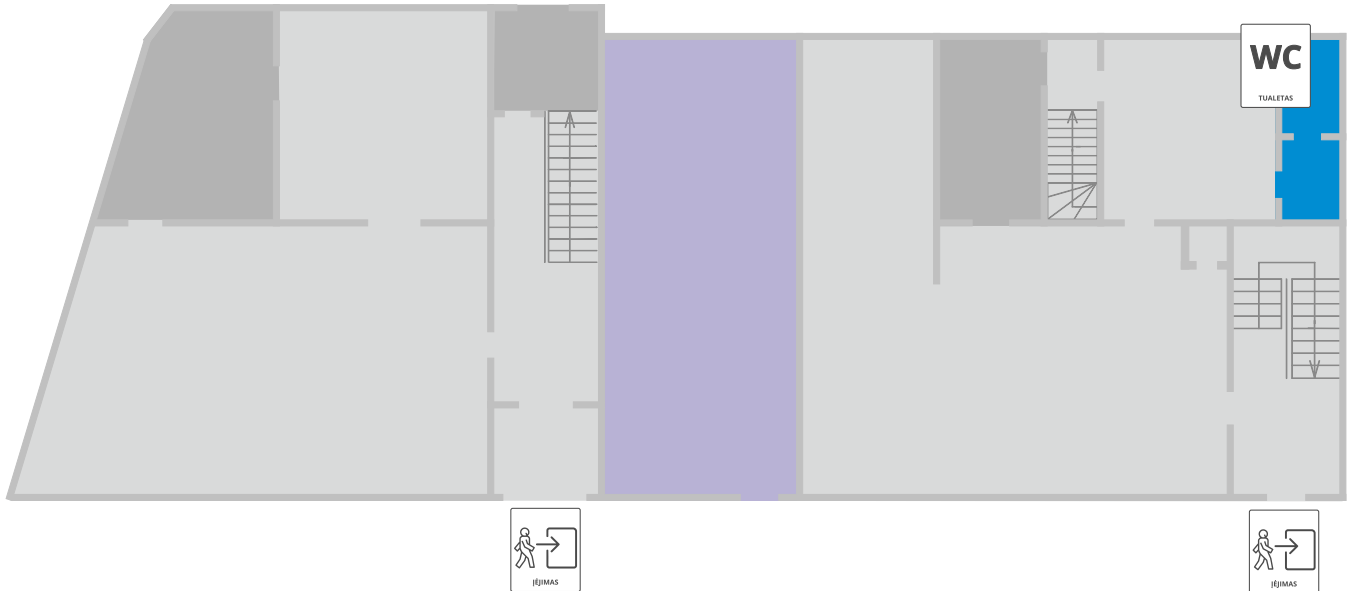
# GARSIOS ERDVĖS PIRMAS AUKŠTAS



# GARSIOS ERDVĖS ANTRAS AUKŠTAS



# TAMSIOS ERDVĒS PIRMAS AUKŠTAS



# TAMSIOS ERDVĒS ANTRAS AUKŠTAS

