



# SENSORINIS PLUNGĖS RAJONO SAVIVALDYBĖS VIEŠOSIOS BIBLIOTEKOS VAIKŲ LITERATŪROS SKYRIAUS ŽEMĖLAPIS

VIENOS BIBLIOTEKOS ERDVĖS YRA TYLESNĖS, JOSE BŪNA MAŽIAU ŽMONIŲ. KITOSE ERDVĖSE LANKOSI DAUGIAU ŽMONIŲ, TODĖL JOS TRIUKŠMINGESNĖS. KAI KURIOSE VIETOSE GALI BŪTI TAMSU. ŽEMĖLAPYJE ŠIOS ERDVĖS PAŽYMĖTOS SKIRTINGOMIS SPALVOMIS, TODĖL KETINDAMI LANKYTIS BIBLIOTEKOJE GALITE PLANUOTI SAVO VIZITĄ IŠ ANKSTO.

## ŽEMĖLAPYJE ERDVĖS PAŽYMĖTOS SKIRTINGOMIS SPALVOMIS:



ŠIA SPALVA PAŽYMĖTOS VIETOS YRA TYLIOS IR RAMIOS.



ŠIA SPALVA PAŽYMĖTOS VIETOS YRA GARSIOS.

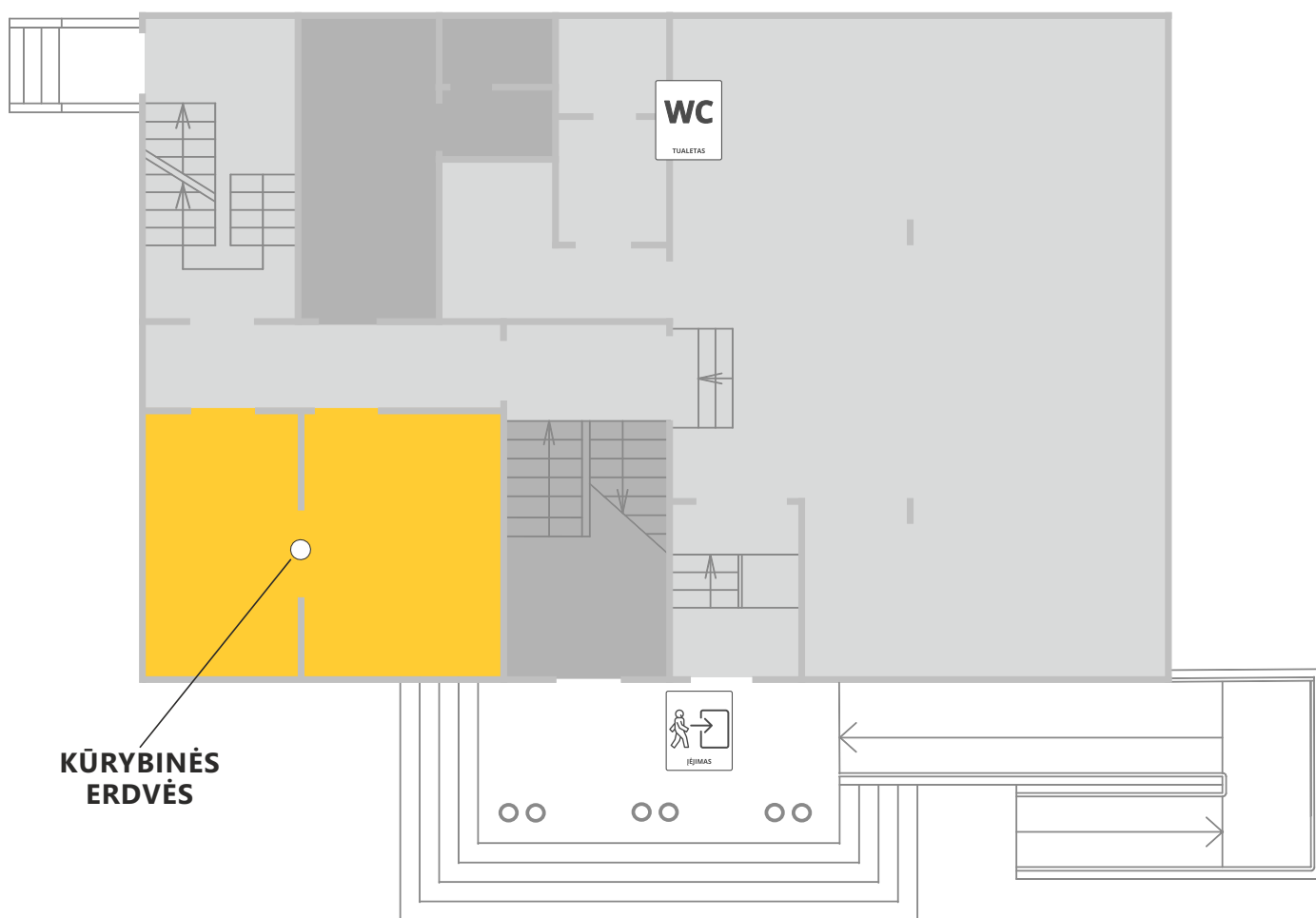


ŠIA SPALVA PAŽYMĖTOS VIETOS YRA TANSIOS.

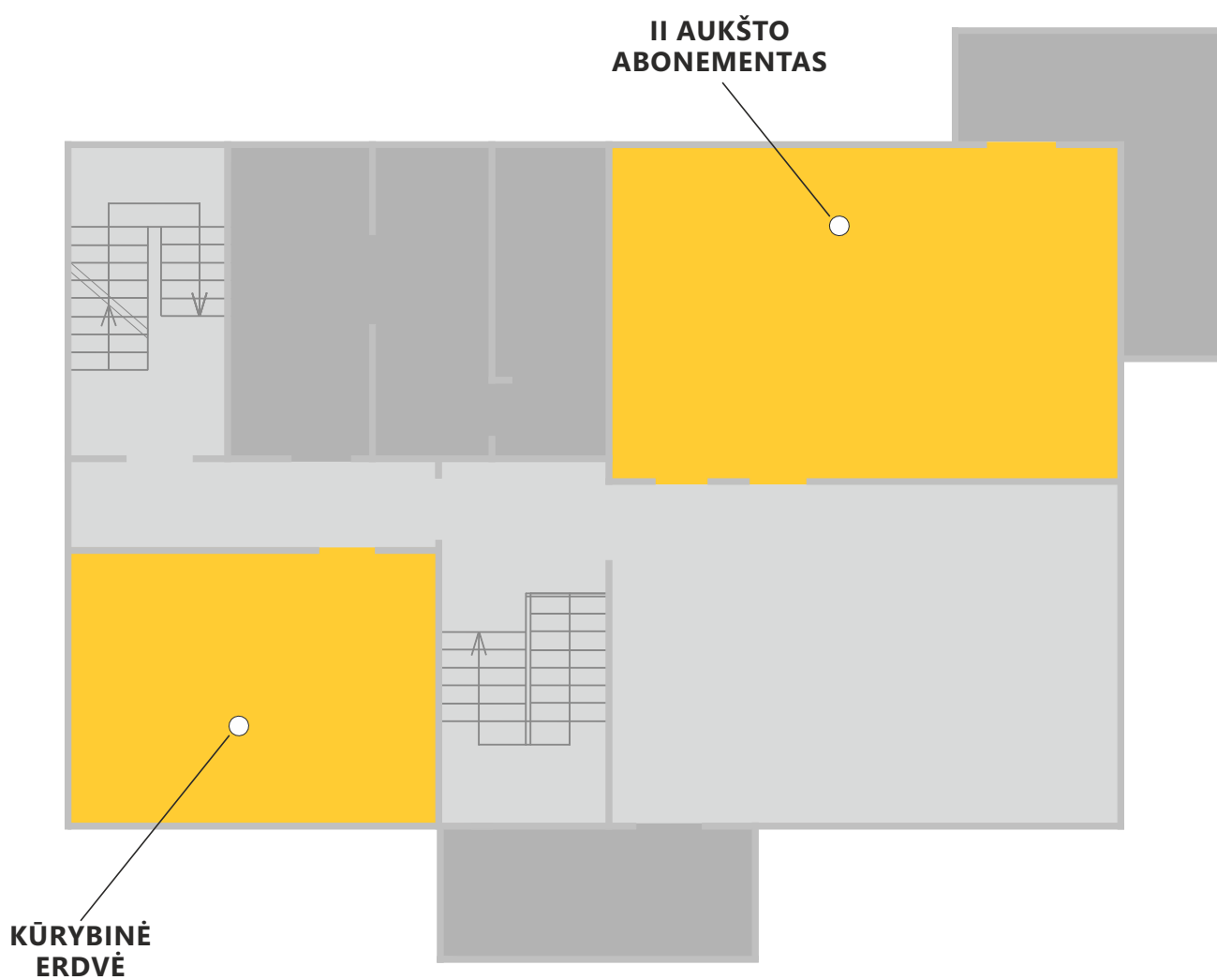


ŠIA SPALVA PAŽYMĖTOS VIETOS, Į KURIAS NEGALIMA PATEKTI .

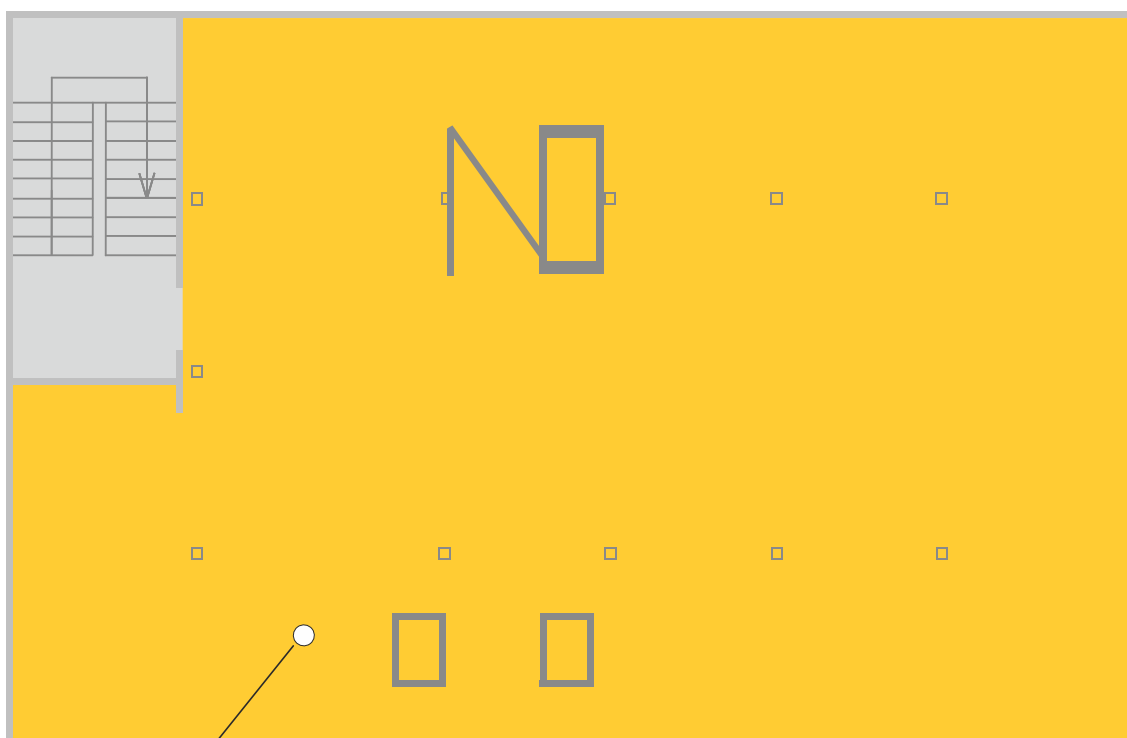
# TYLIOS IR RAMIOS ERDVĖS PIRMAS AUKŠTAS



# TYLIOS IR RAMIOS ERDVĖS ANTRAS AUKŠTAS

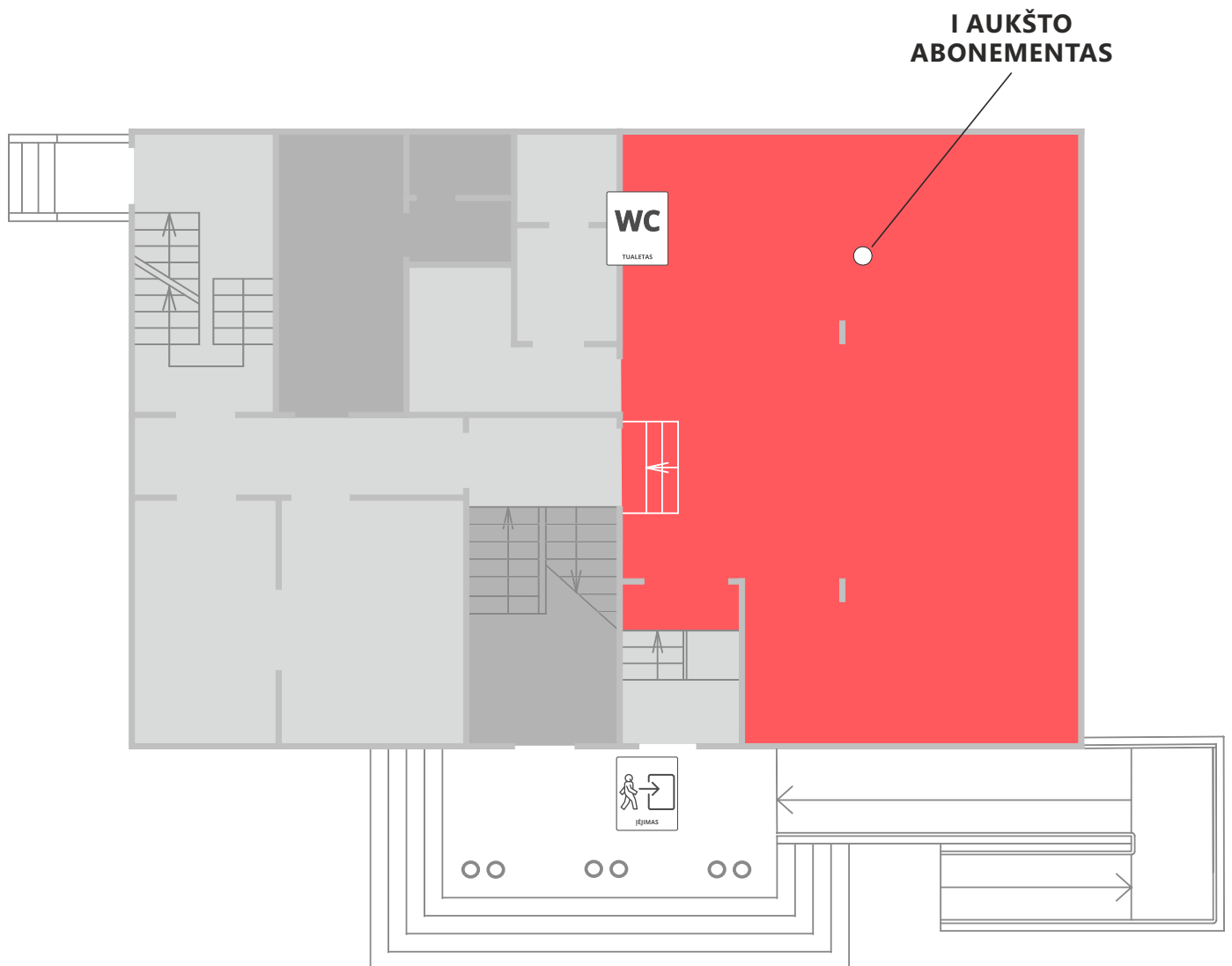


# TYLIOS IR RAMIOS ERDVĖS TREČIAS AUKŠTAS

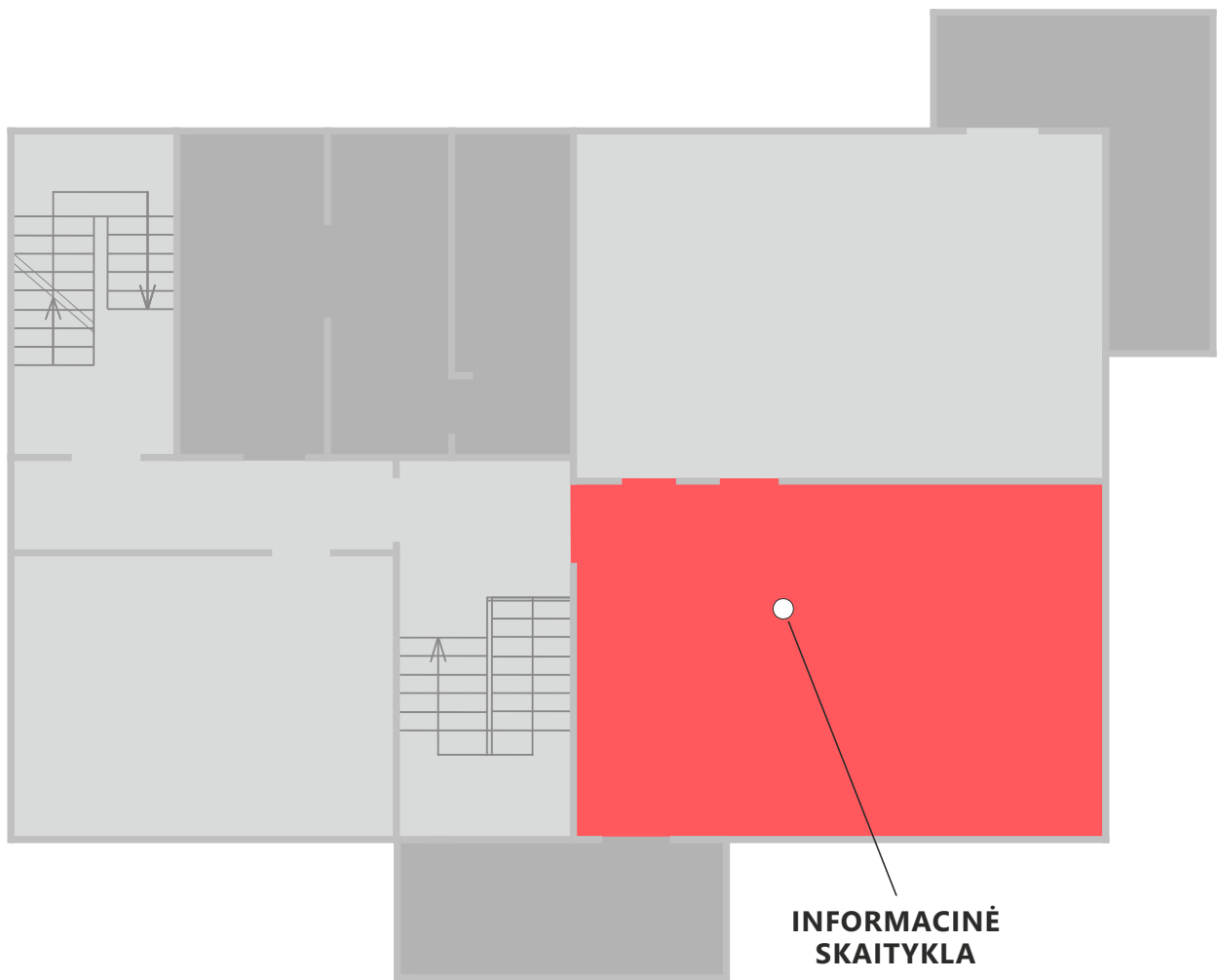


**KŪRYBINĖ  
ERDVĖ**

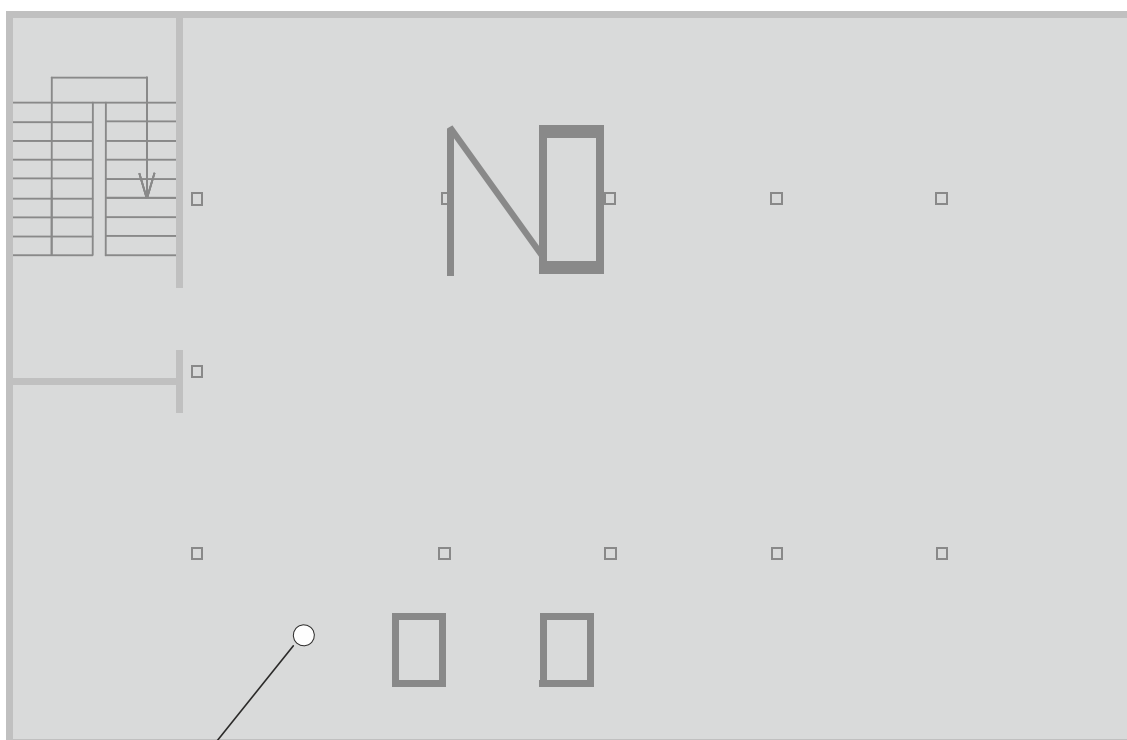
# GARSIOS ERDVĖS PIRMAS AUKŠTAS



# GARSIOS ERDVĖS ANTRAS AUKŠTAS

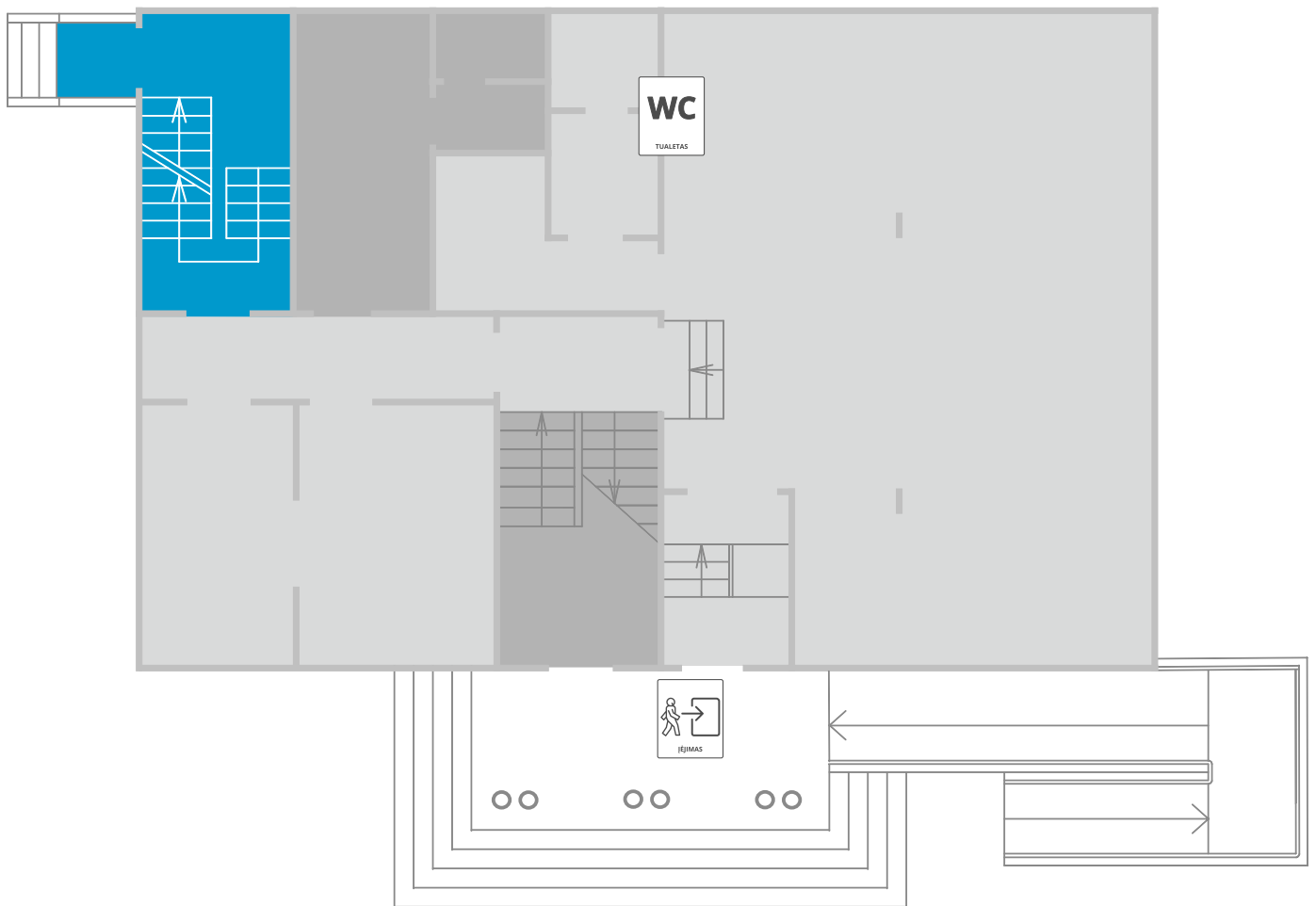


# GARSIOS ERDVĖS TREČIAS AUKŠTAS



**KŪRYBINĖ  
ERDVĖ**

# TAMSIOS ERDVĒS PIRMAS AUKŠTAS

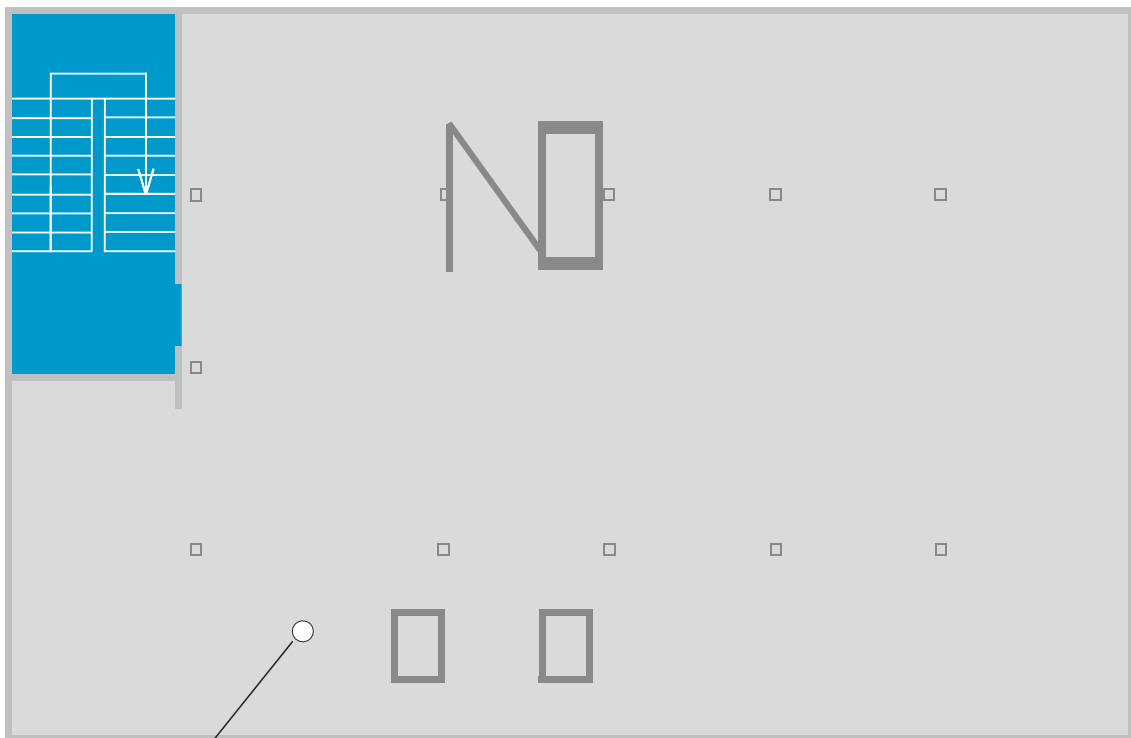




# TAMSIOS ERDVĒS ANTRAS AUKŠTAS



# TAMSIOS ERDVĖS TREČIAS AUKŠTAS



**KŪRYBINĖ  
ERDVĖ**