



SENSORINIS TELŠIŲ RAJONO SAVIVALDYBĖS KAROLINOS PRANIAUSKAITĖS VIEŠOSIOS BIBLIOTEKOS ŽEMĖLAPIS

VIENOS BIBLIOTEKOS ERDVĖS YRA TYLESNĖS, JOSE BŪNA MAŽIAU ŽMONIŲ. KITOSE ERDVĖSE LANKOSI DAUGIAU ŽMONIŲ, TODĖL JOS TRIUKŠMINGESNĖS. KAI KURIOSE VIETOSE GALI BŪTI TAMSU. ŽEMĖLAPYJE ŠIOS ERDVĖS PAŽYMĖTOS SKIRTINGOMIS SPALVOMIS, TODĖL KETINDAMI LANKYTIS BIBLIOTEKOJE GALITE PLANUOTI SAVO VIZITĄ IŠ ANKSTO.

ŽEMĖLAPYJE ERDVĖS PAŽYMĖTOS SKIRTINGOMIS SPALVOMIS:



ŠIA SPALVA PAŽYMĖTOS VIETOS YRA TYLIOS IR RAMIOS.

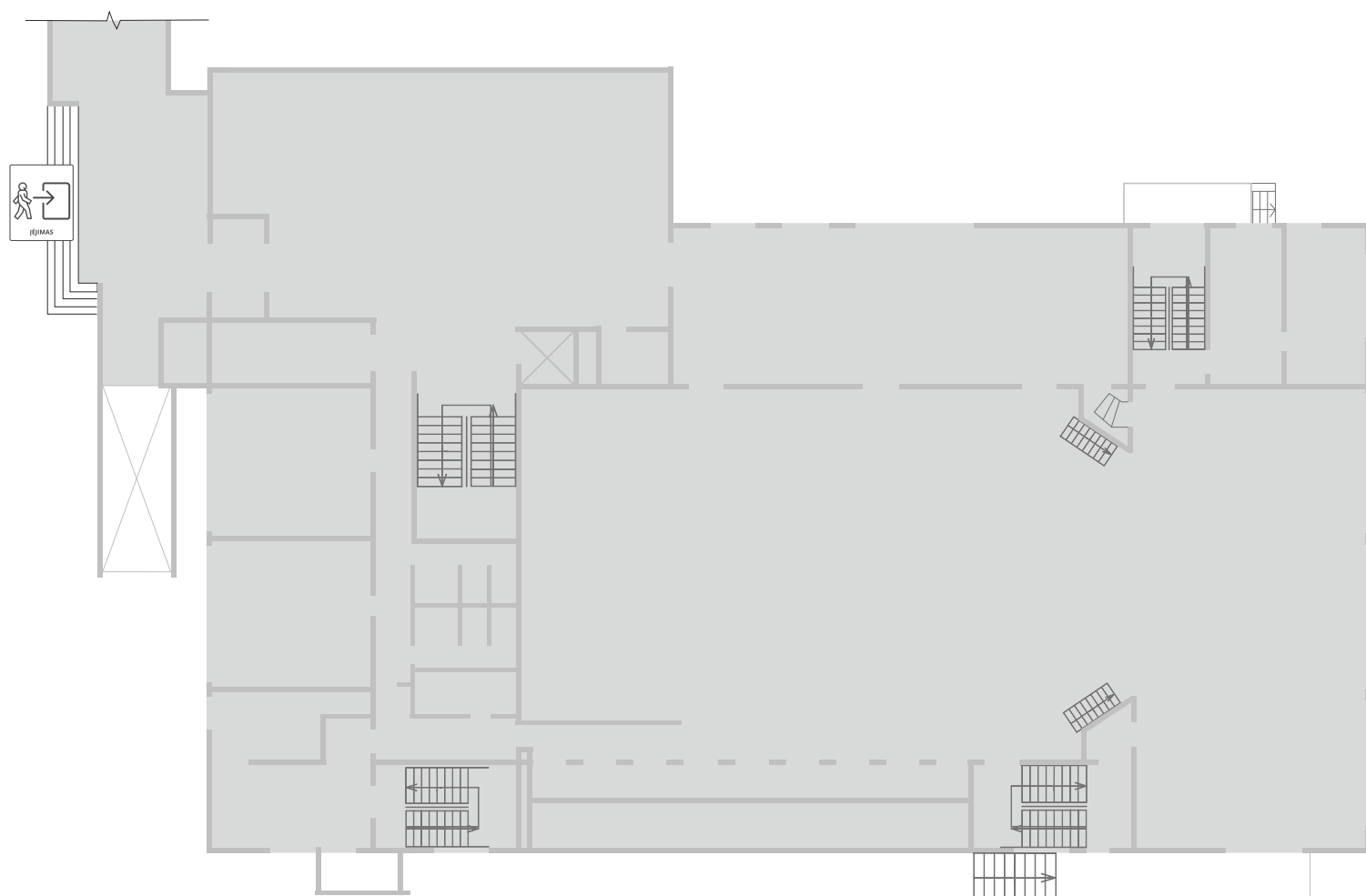


ŠIA SPALVA PAŽYMĖTOS VIETOS YRA GARSIOS.

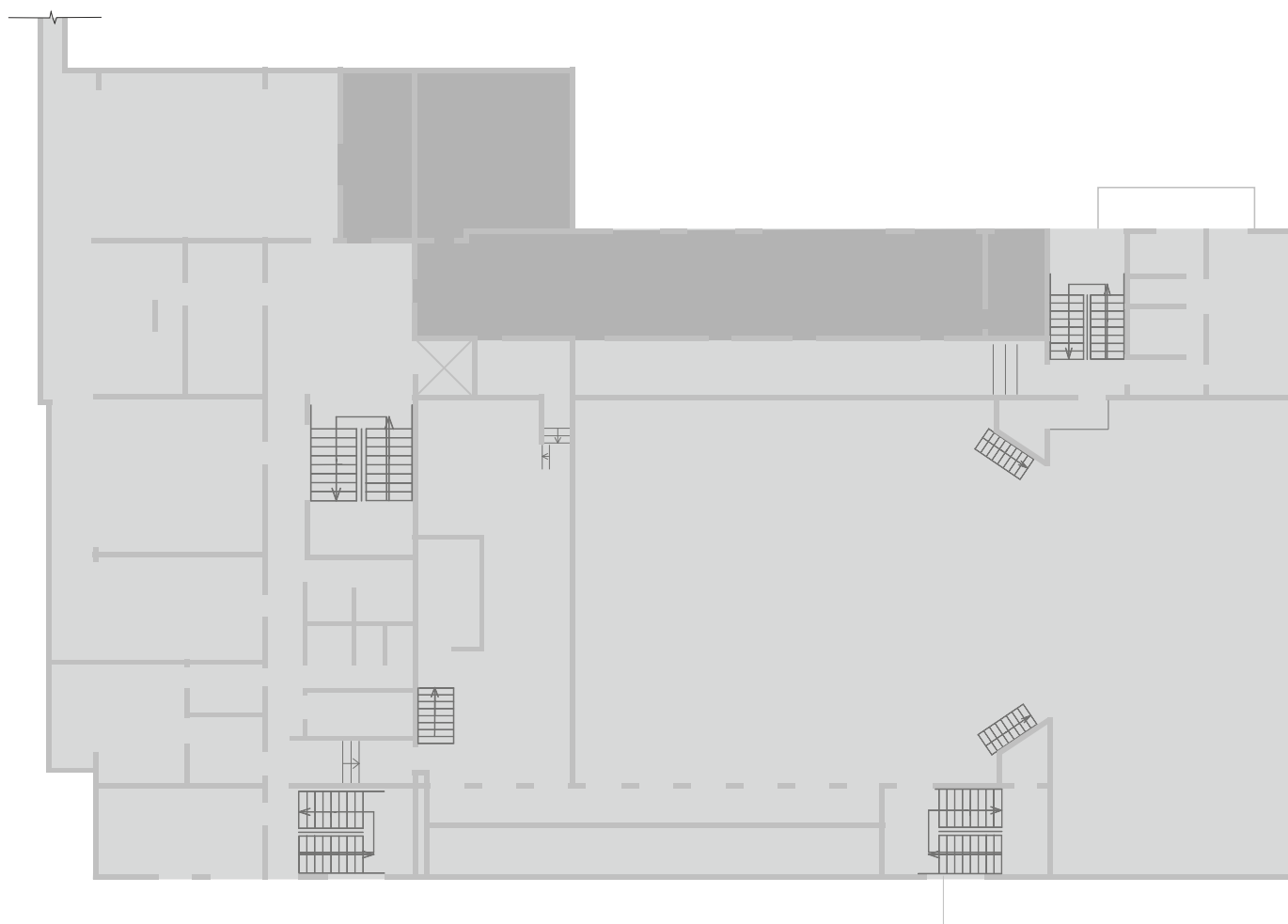


ŠIA SPALVA PAŽYMĖTOS VIETOS, Į KURIAS NEGALIMA PATEKTI.

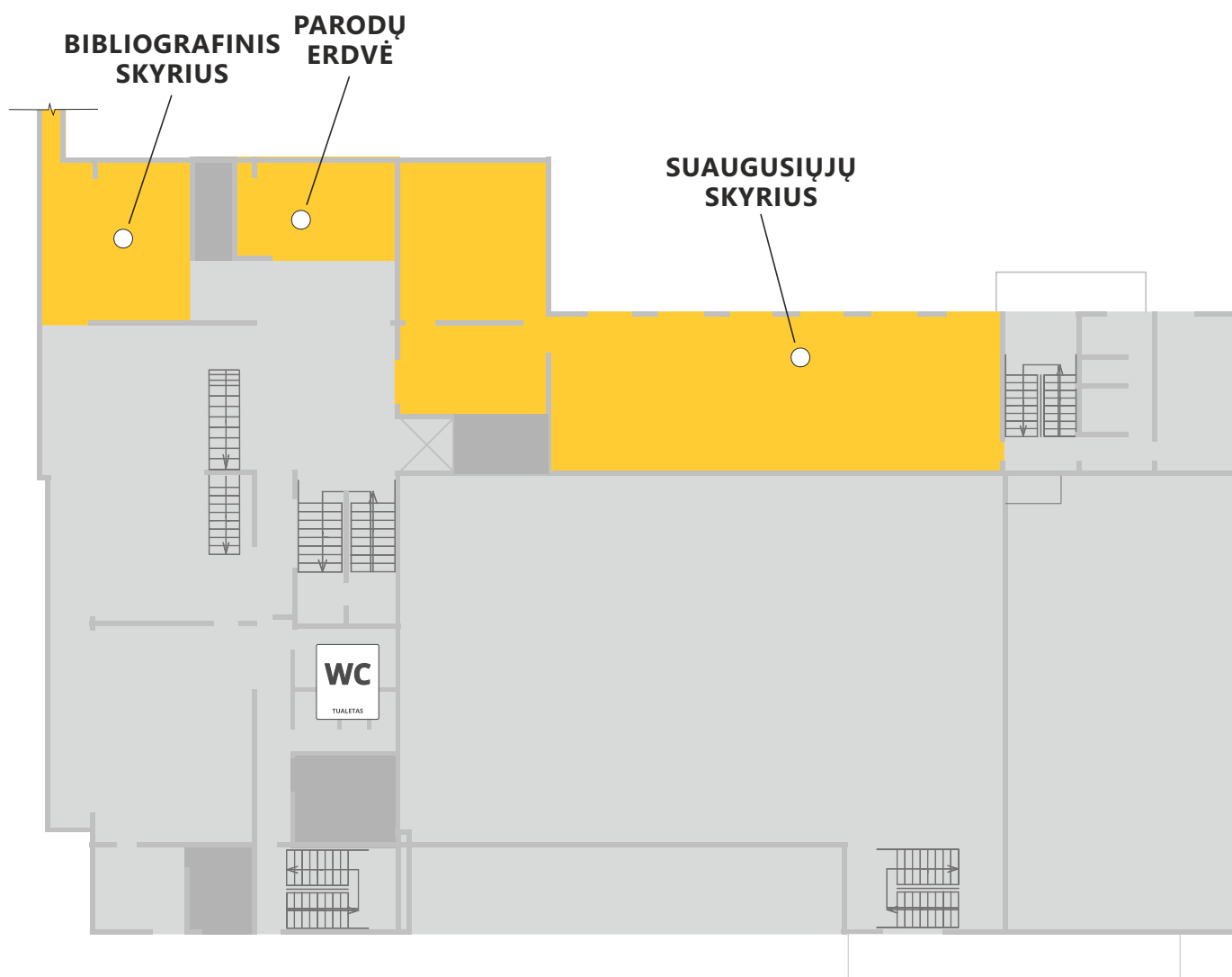
TYLIOS IR RAMIOS ERDVĖS PIRMAS AUKŠTAS



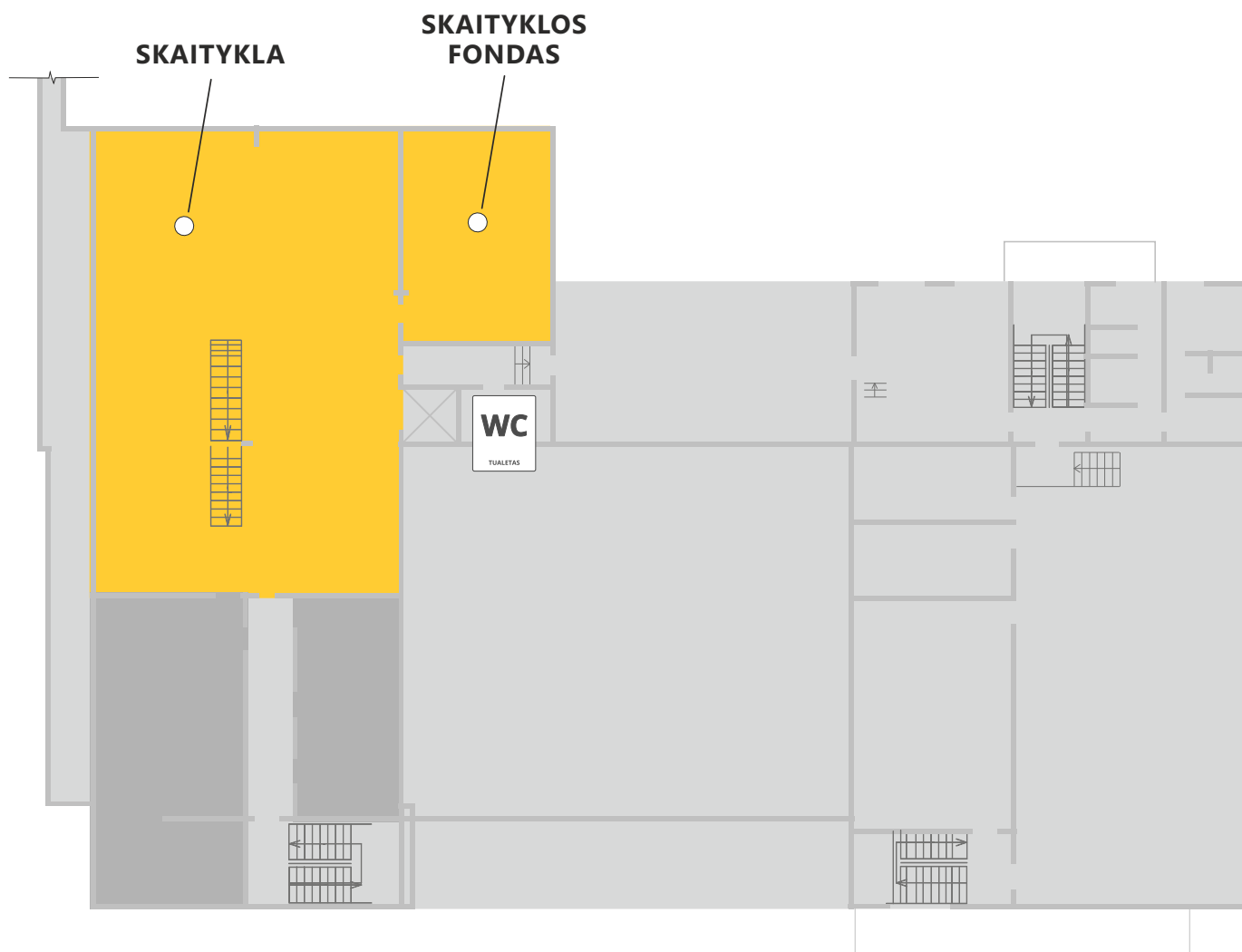
TYLIOS IR RAMIOS ERDVĖS ANTRAS AUKŠTAS



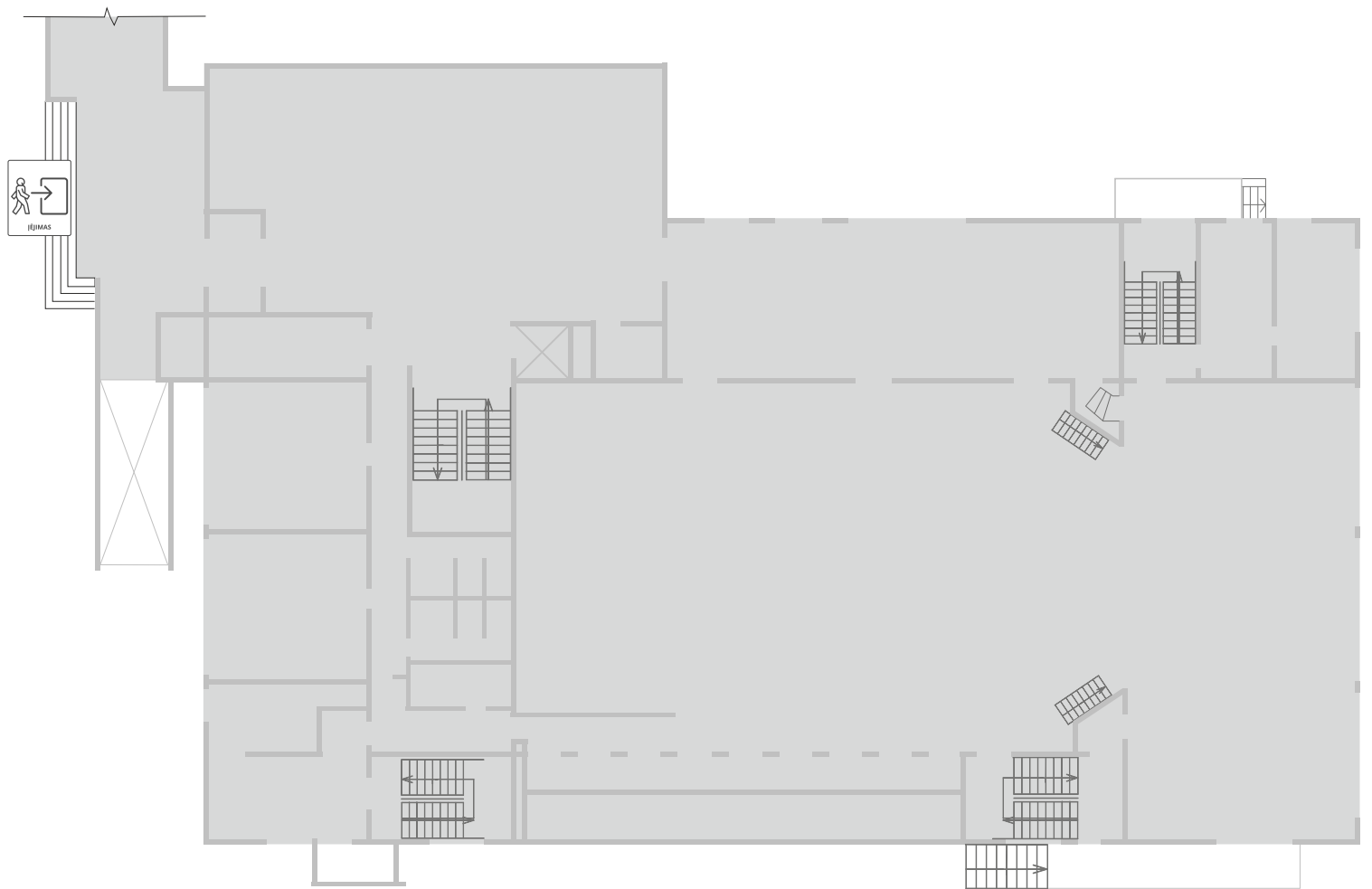
TYLIOS IR RAMIOS ERDVĖS TREČIAS AUKŠTAS



TYLIOS IR RAMIOS ERDVĖS MANSARDA

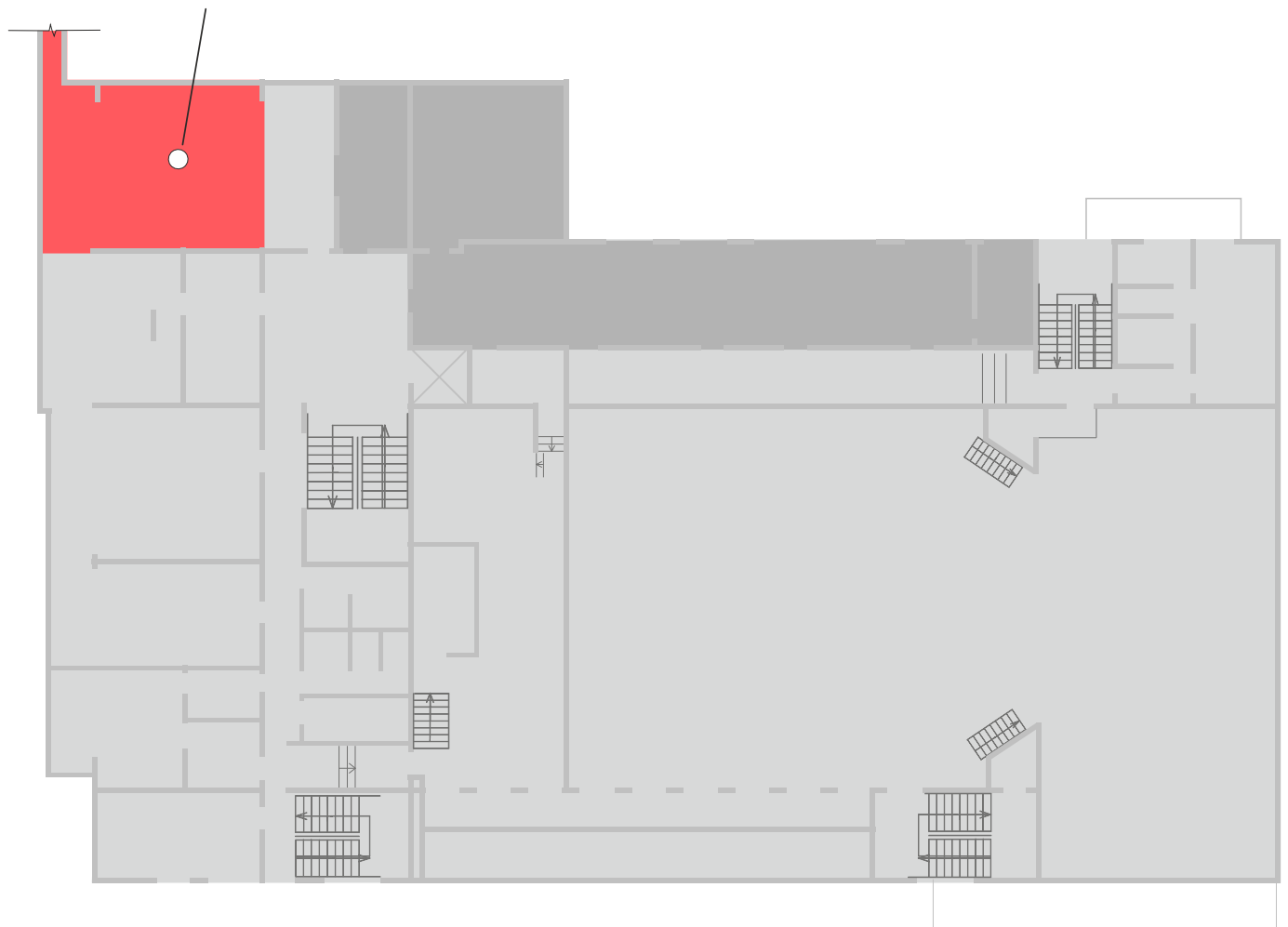


GARSIOS ERDVĖS PIRMAS AUKŠTAS



GARSIOS ERDVĖS ANTRAS AUKŠTAS

**INOVACIJŲ IR
MOKYMO CENTRAS**



GARSIOS ERDVĖS TREČIAS AUKŠTAS



GARSIOS ERDVĖS MANSARDA

