



# SENSORINIS ŠIAULIŲ RAJONO SAVIVALDYBĖS VYTAUTO VITKAUSKO VIEŠOSIOS BIBLIOTEKOS ŽEMĖLAPIS

VIENOS BIBLIOTEKOS ERDVĖS YRA TYLESNĖS, JOSE BŪNA MAŽIAU ŽMONIŲ. KITOSE ERDVĖSE LANKOSI DAUGIAU ŽMONIŲ, TODĖL JOS TRIUKŠMINGESNĖS. KAI KURIOSE VIETOSE GALI BŪTI TAMSU. ŽEMĖLAPYJE ŠIOS ERDVĖS PAŽYMĖTOS SKIRTINGOMIS SPALVOMIS, TODĖL KETINDAMI LANKYTIS BIBLIOTEKOJE GALITE PLANUOTI SAVO VIZITĄ IŠ ANKSTO.

ŽEMĖLAPYJE ERDVĖS PAŽYMĖTOS SKIRTINGOMIS SPALVOMIS:



ŠIA SPALVA PAŽYMĖTOS VIETOS YRA TYLIOS IR RAMIOS.



ŠIA SPALVA PAŽYMĖTOS VIETOS YRA GARSIOS.

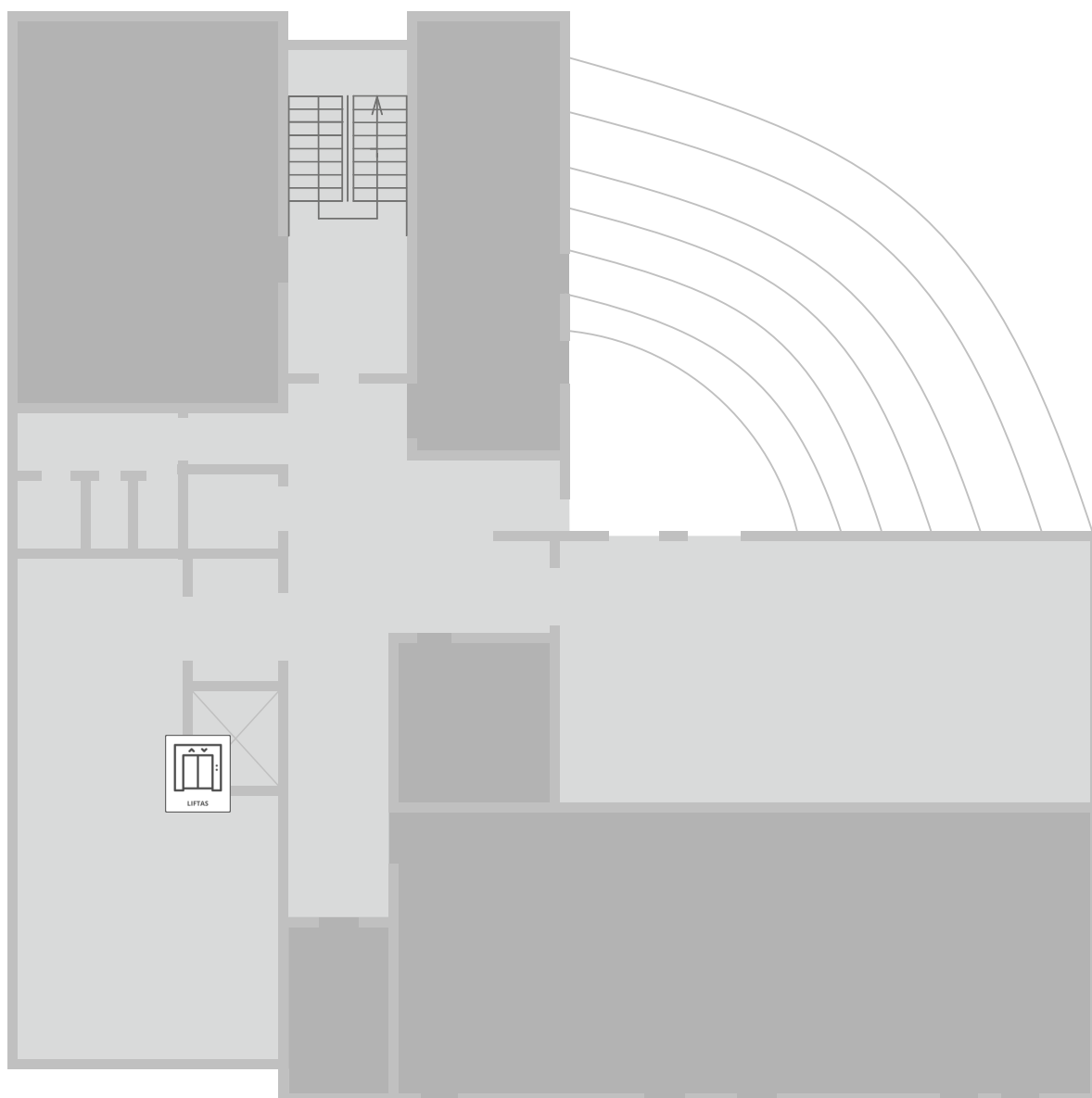


ŠIA SPALVA PAŽYMĖTOS VIETOS YRA TANSIOS.

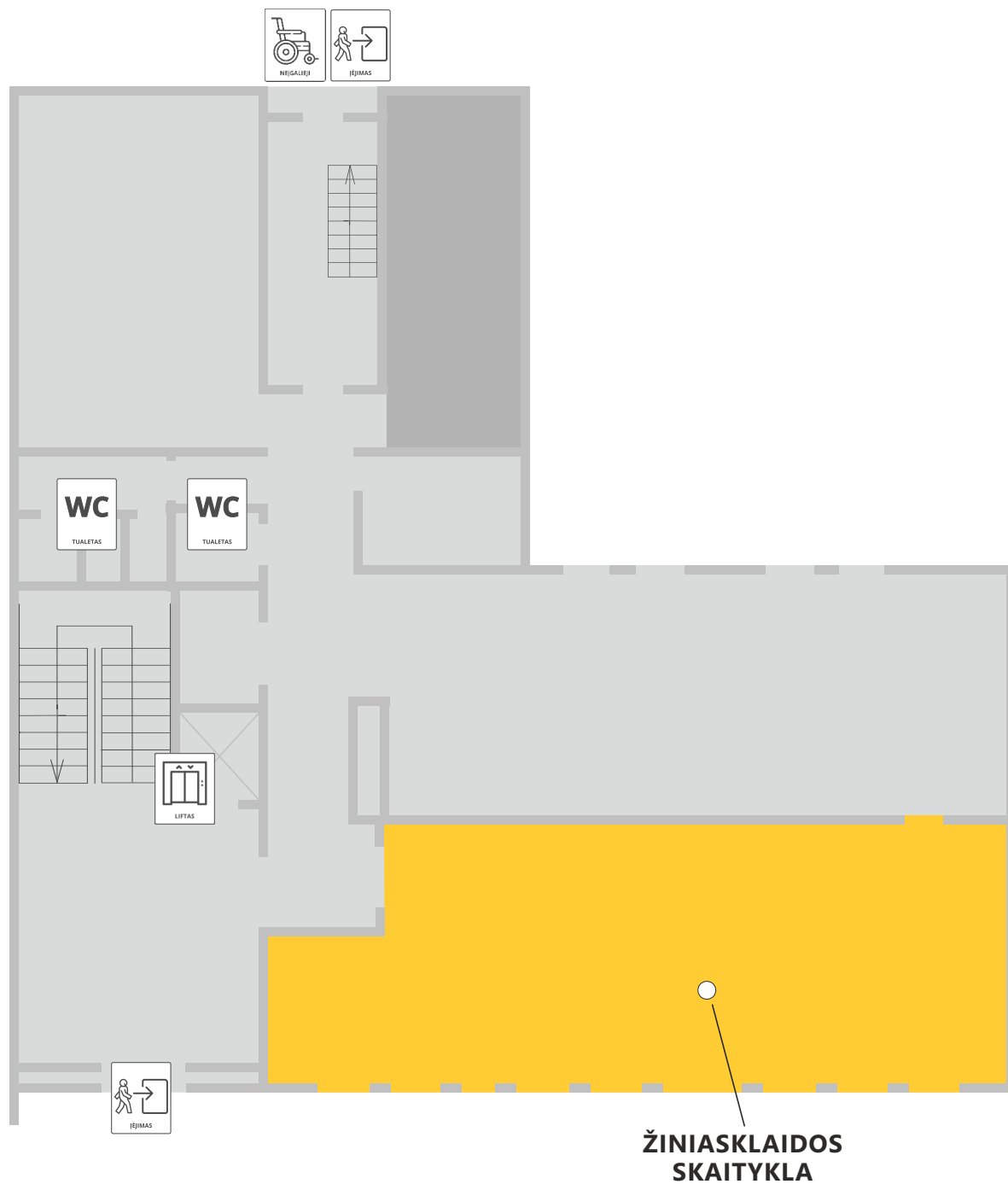


ŠIA SPALVA PAŽYMĖTOS VIETOS, Į KURIAS NEGALIMA PATEKTI.

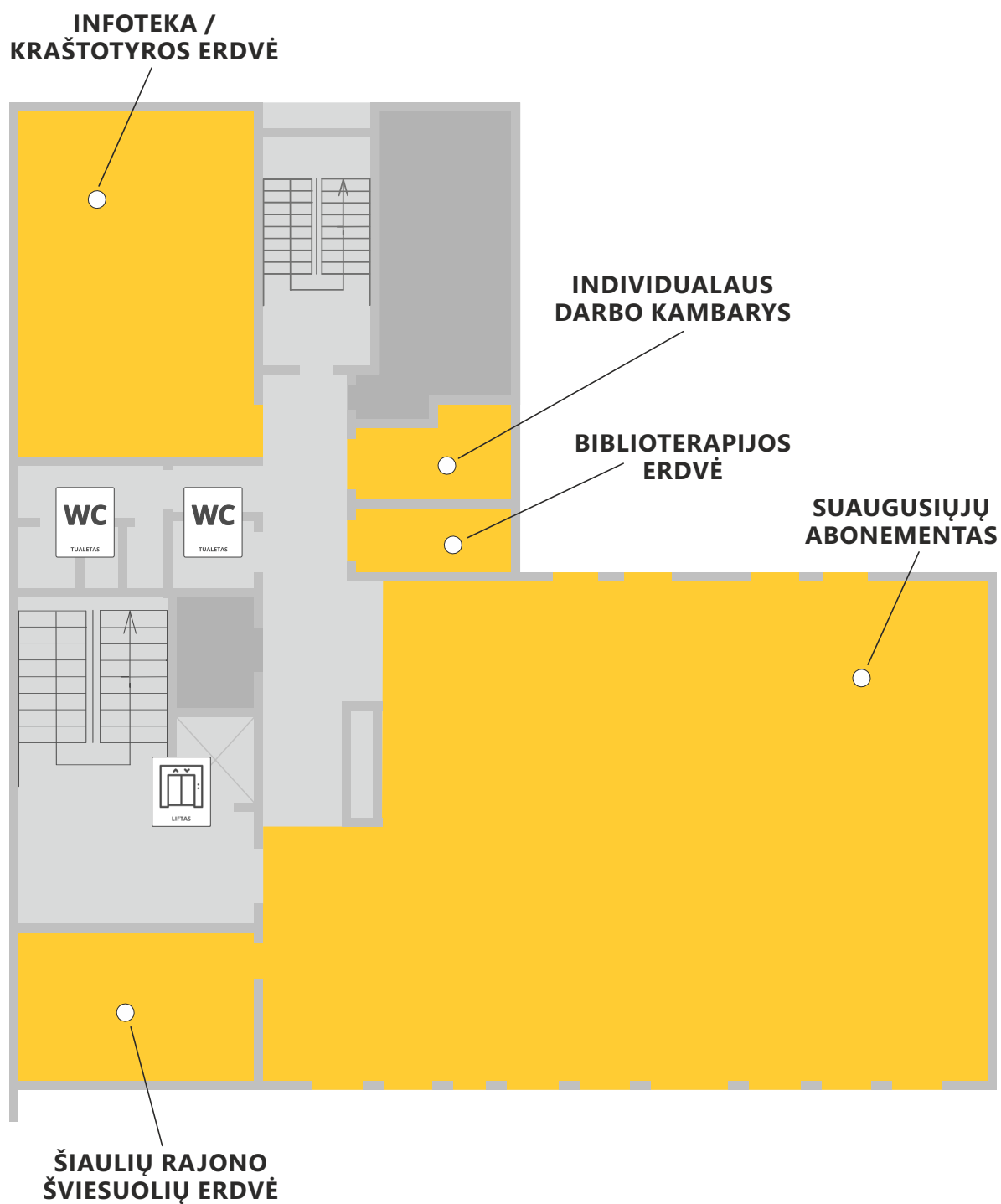
# TYLIOS IR RAMIOS ERDVĖS MINUS PIRMAS AUKŠTAS



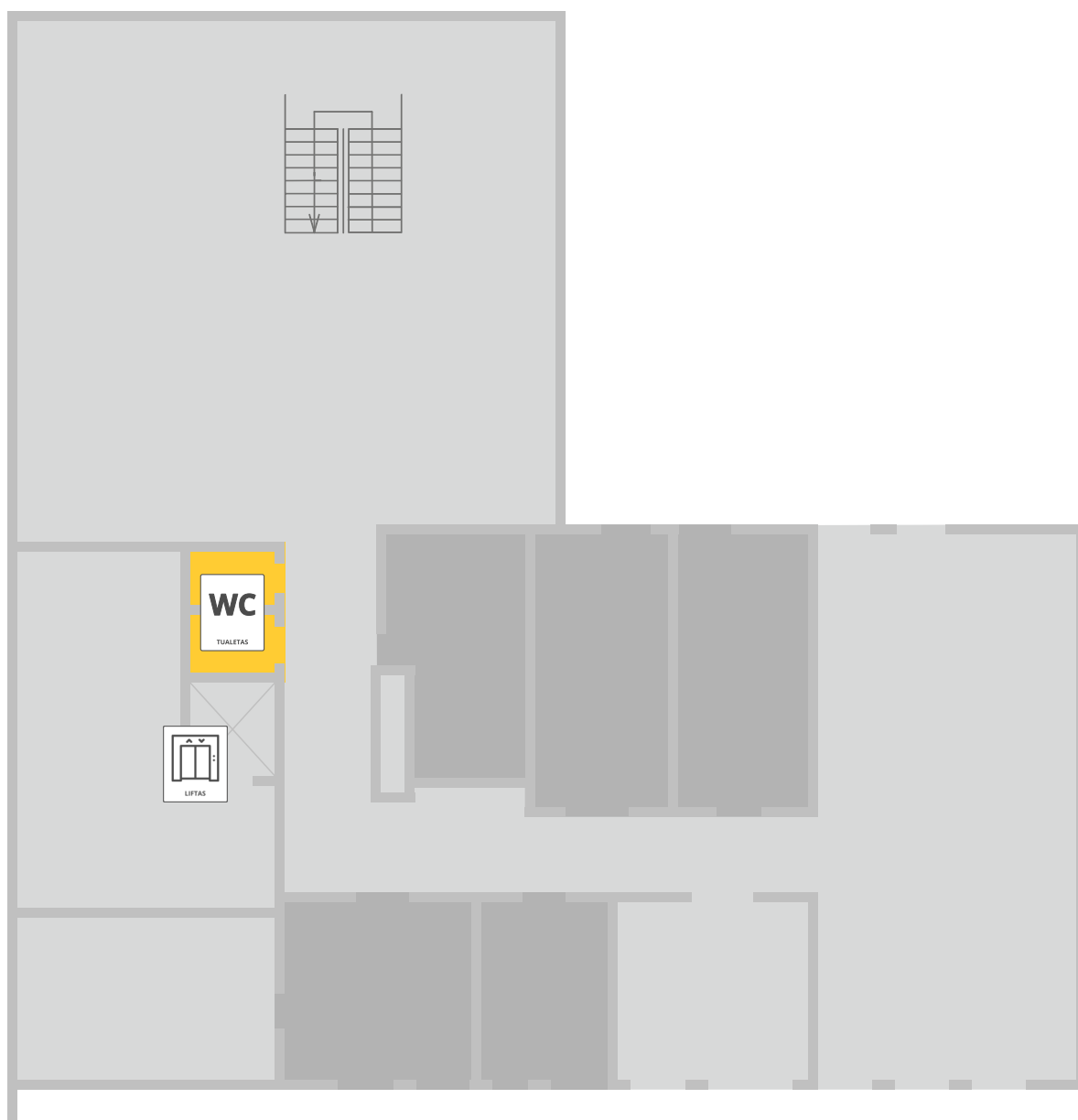
# TYLIOS IR RAMIOS ERDVĖS PIRMAS AUKŠTAS



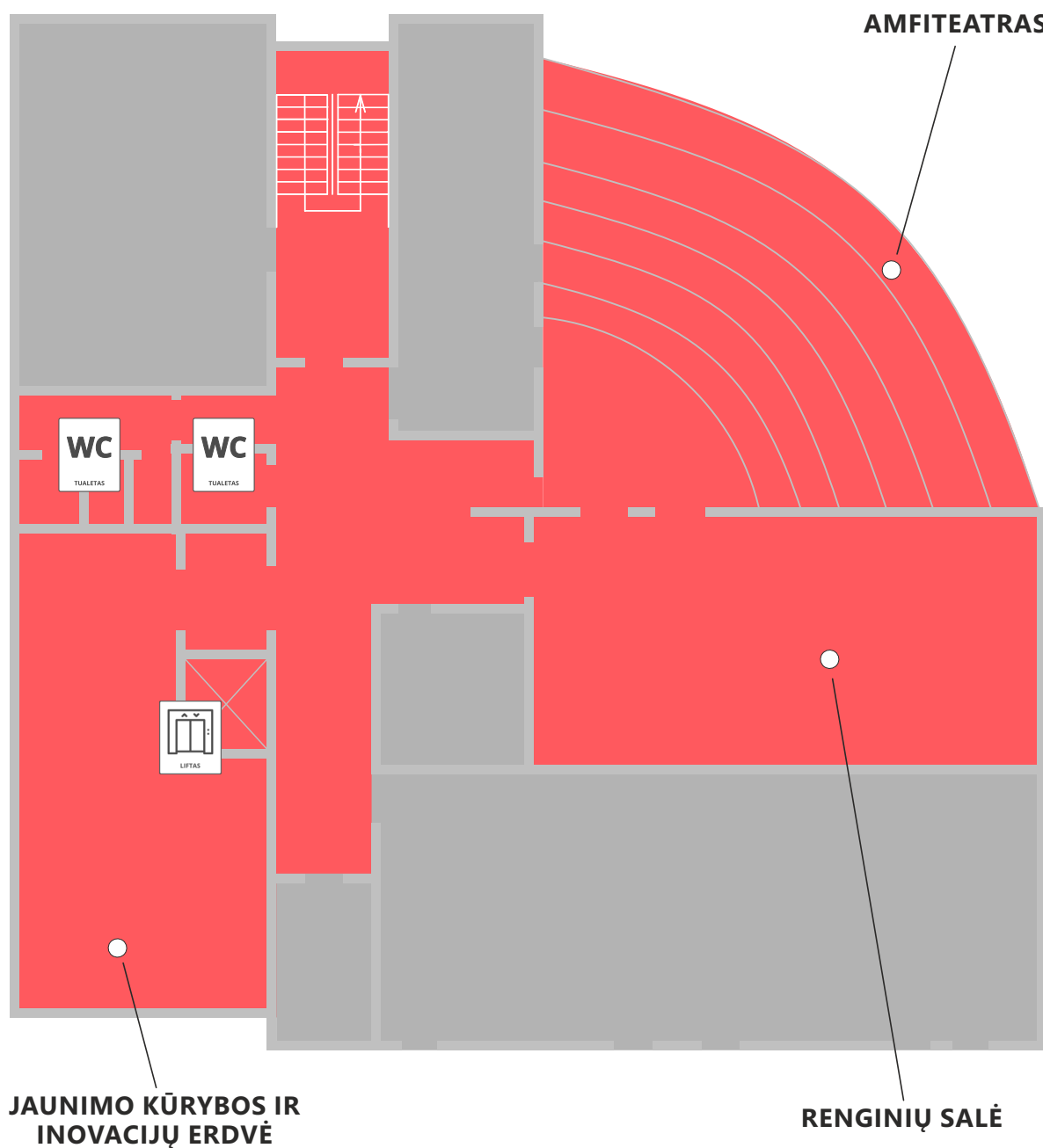
# TYLIOS IR RAMIOS ERDVĖS ANTRAS AUKŠTAS



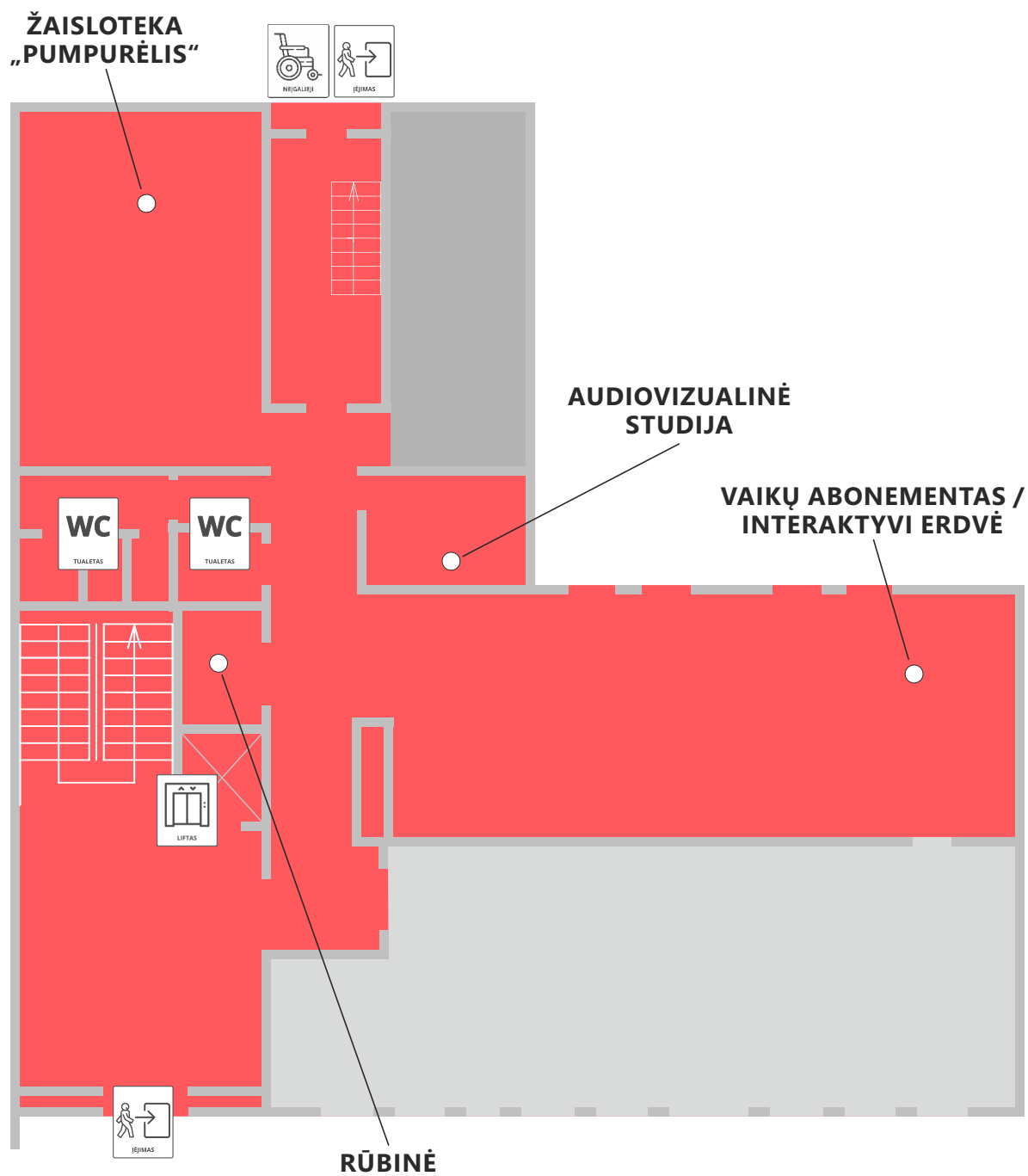
## TYLIOS IR RAMIOS ERDVĖS TREČIAS AUKŠTAS



## GARSIOS ERDVĖS MINUS PIRMAS AUKŠTAS



# GARSIOS ERDVĖS PIRMAS AUKŠTAS



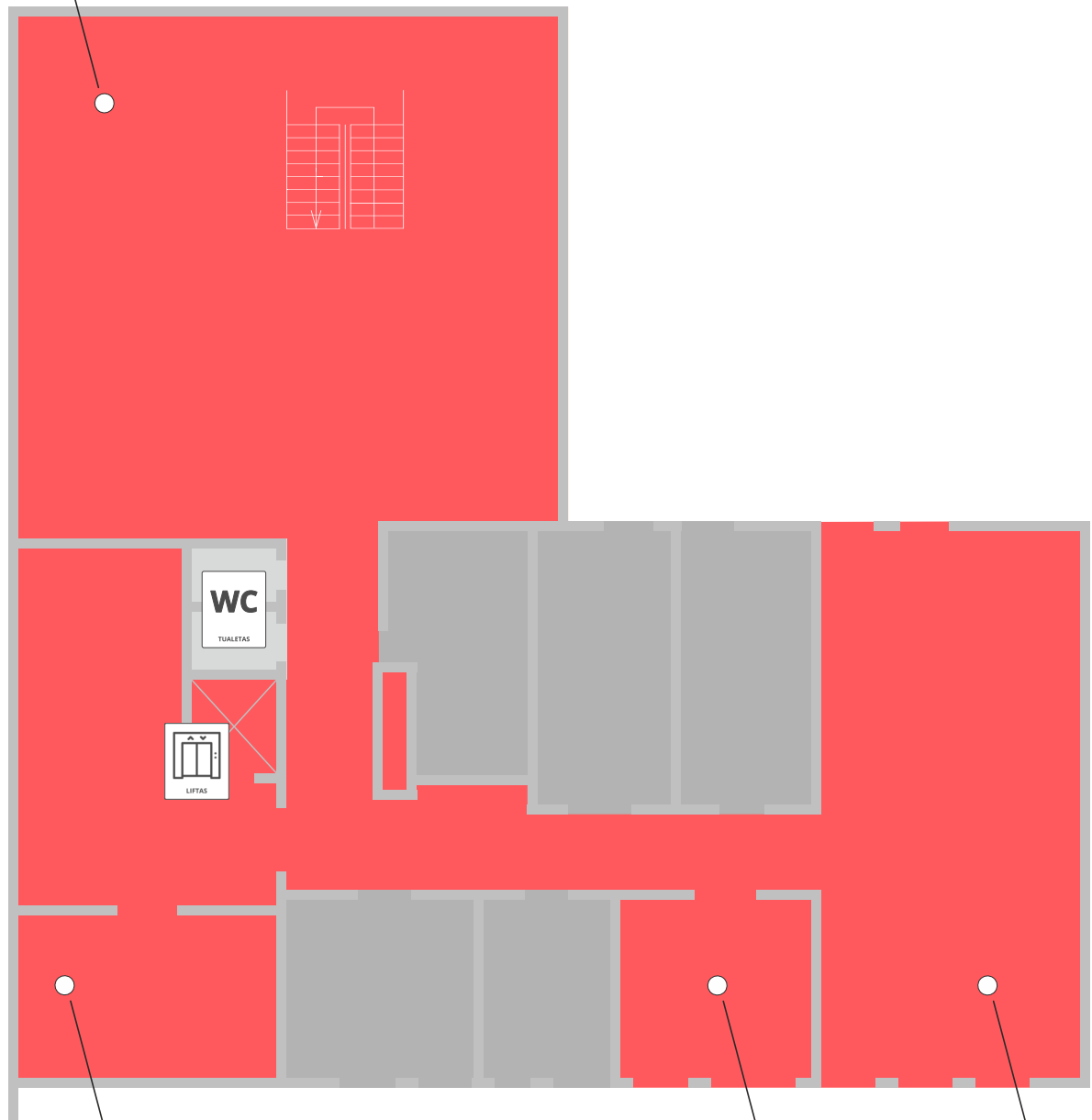
## GARSIOS ERDVĖS ANTRAS AUKŠTAS





# GARSIOS ERDVĖS TREČIAS AUKŠTAS

TERASA

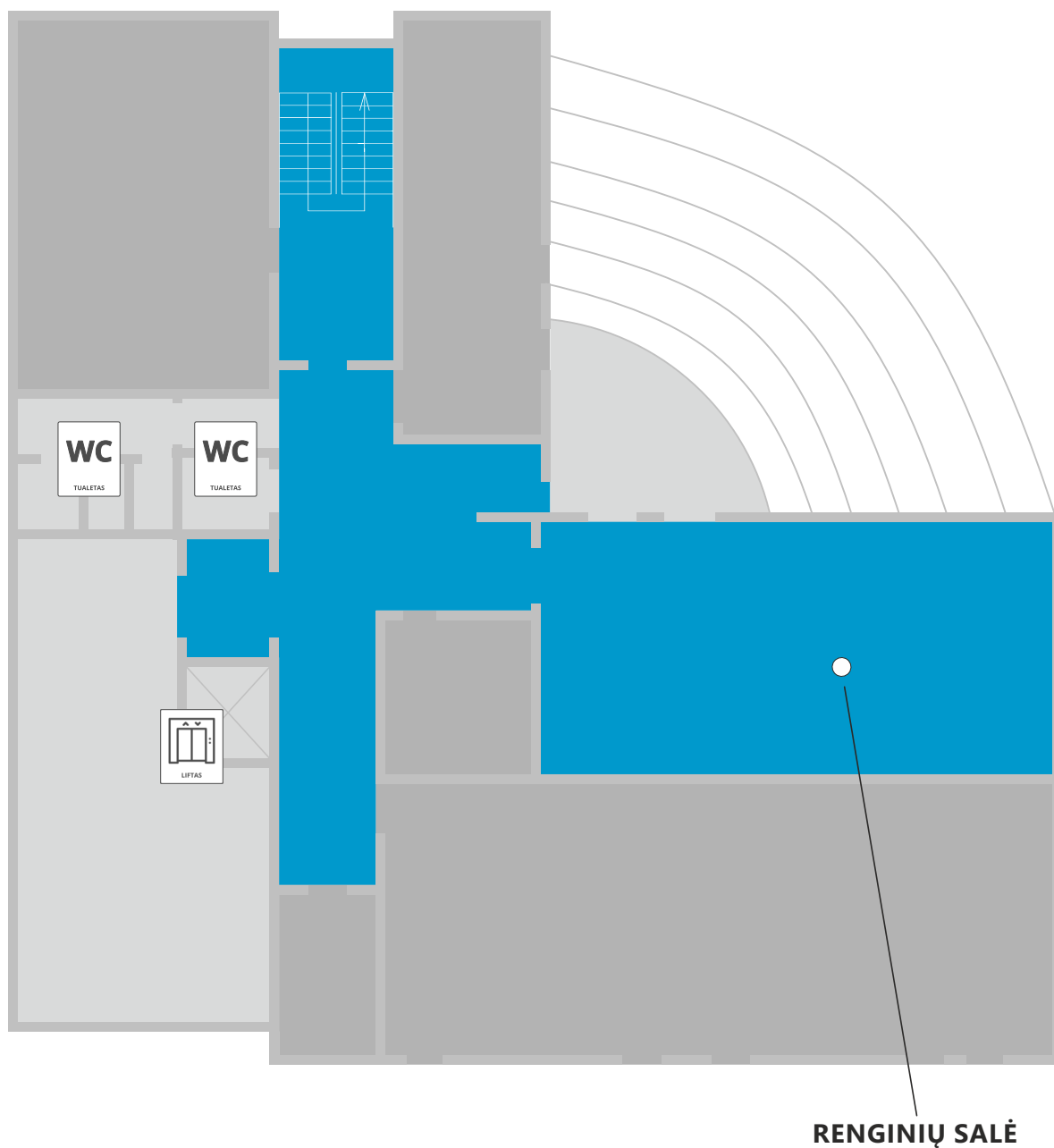


APŽVALGOS  
AIKŠTELĖ

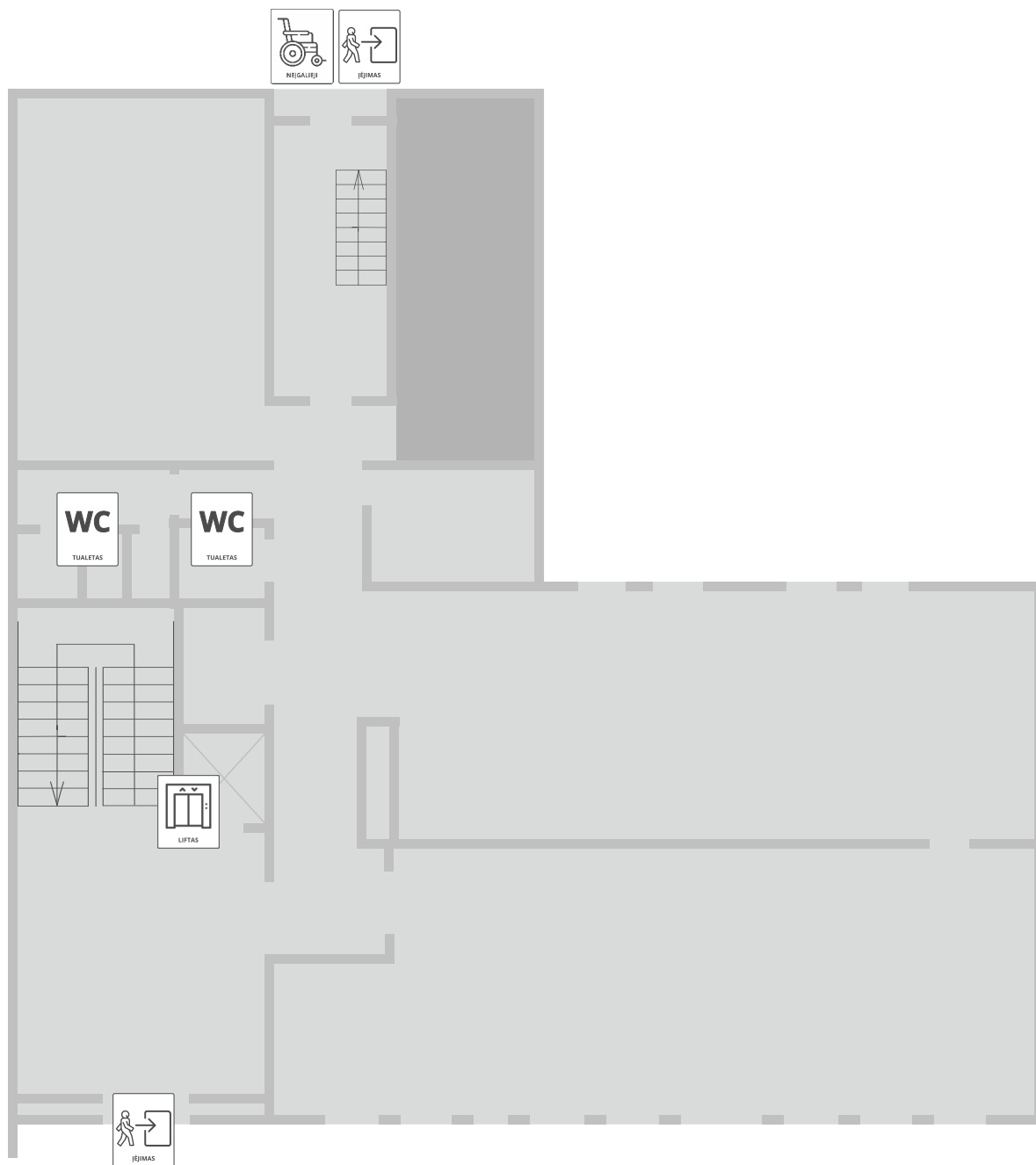
KOMANDINIO  
DARBO ERDVĖ

MOKYMŲ  
CENTRAS

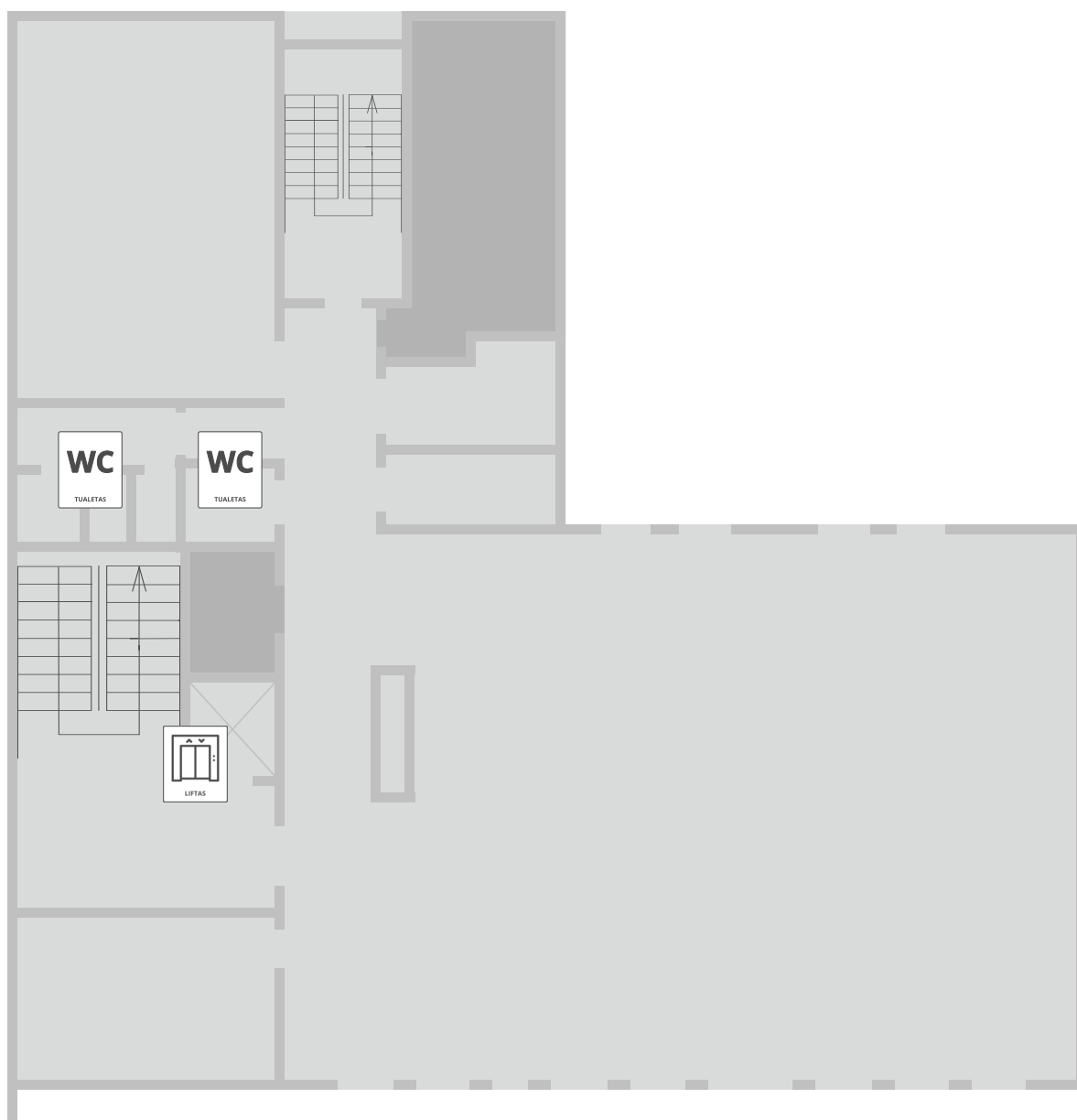
# TAMSIOS ERDVĖS MINUS PIRMAS AUKŠTAS



# TAMSIOS ERDVĖS PIRMAS AUKŠTAS



# TAMSIOS ERDVĒS ANTRAS AUKŠTAS



# TAMSIOS ERDVĖS TREČIAS AUKŠTAS

