

AŽUOLYNO



BIBLIOTEKA

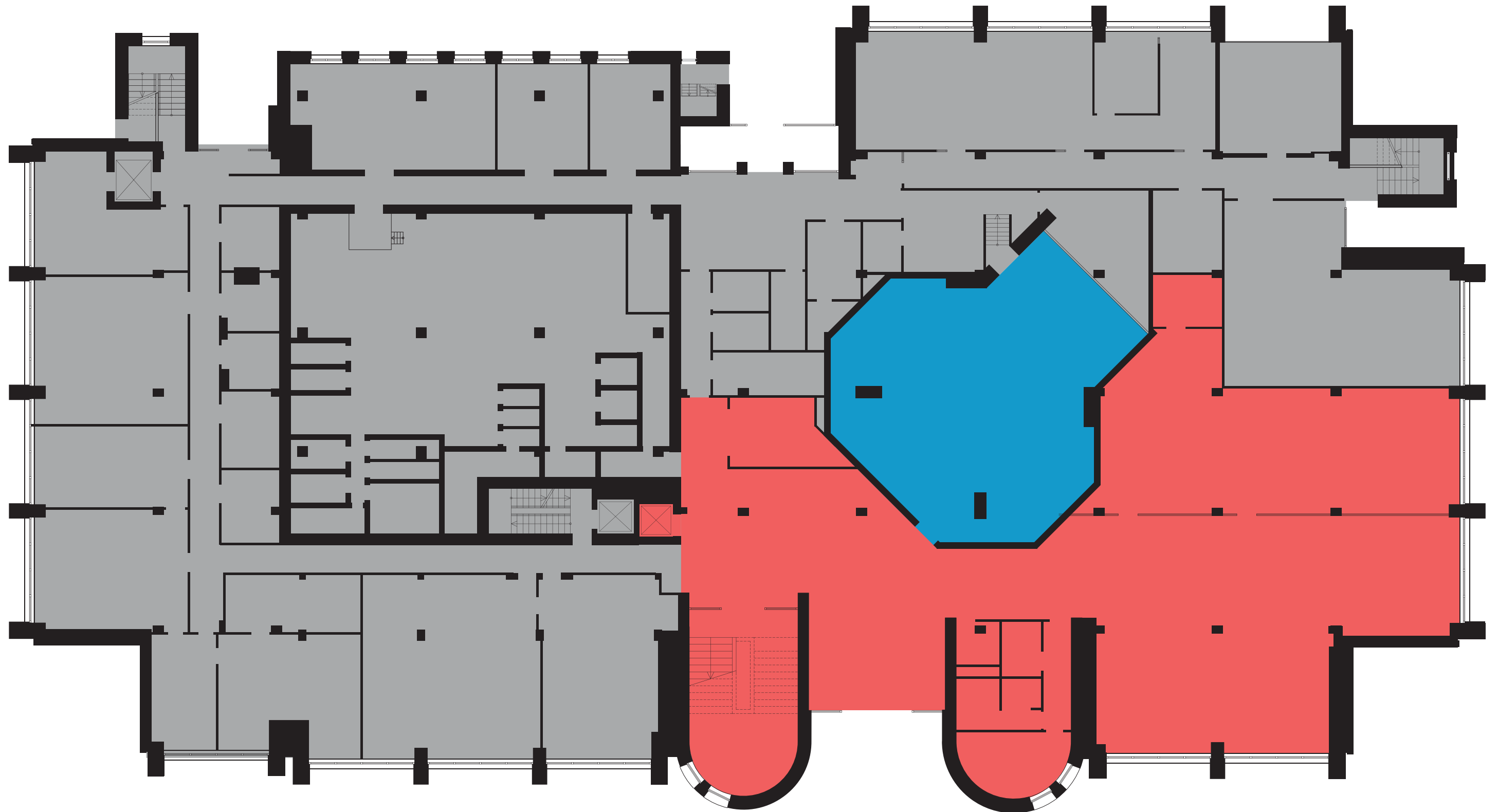


SENSORINIS KAUNO APSKRITIES VIEŠOSIOS AŽUOLYNO BIBLIOTEKOS ŽEMĖLAPIS

Vienos bibliotekos erdvės yra tylesnės, jose būna mažiau žmonių. Kitose erdvėse lankosi daugiau žmonių, todėl jos triukšmingesnės. Kai kuriose vietose gali būti tamsu. Žemėlapyje šios erdvės pažymėtos skirtingomis spalvomis, todėl ketindami lankytis bibliotekoje galite planuoti savo vizitą iš anksto.

KAUNO APSKRITIES VIEŠOJI AŽUOLYNO BIBLIOTEKA

I AUKŠTO SENSORINIS ŽEMĖLAPIS

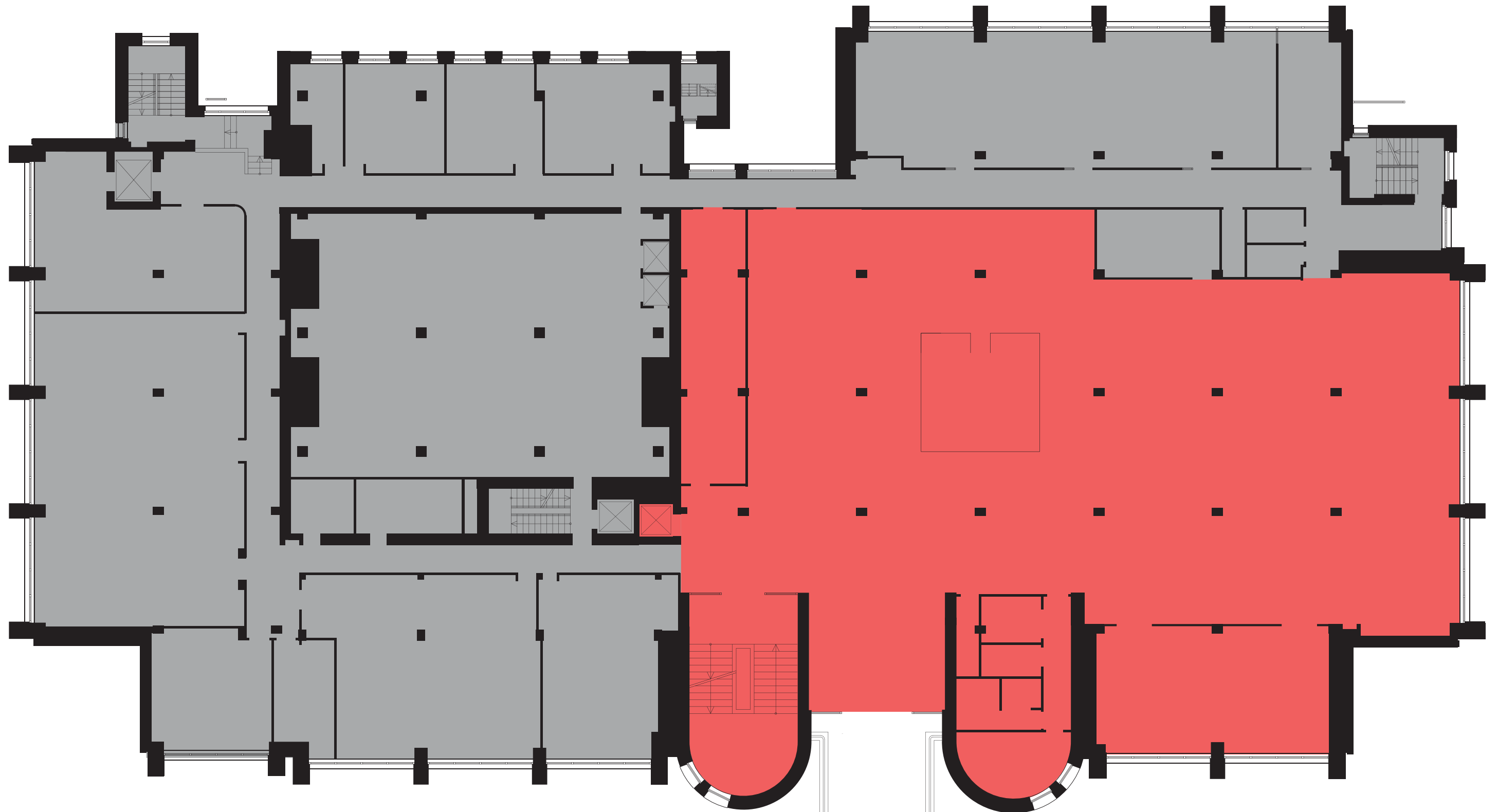


Šia spalva pažymėtos vietos yra tylios ir ramios
Šia spalva pažymėtos vietos yra garsios
Šia spalva pažymėtos vietos yra tamsios

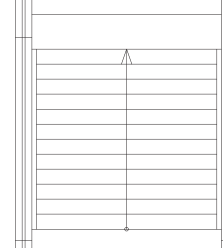
Šia spalva pažymėtos vietos, į kurias negalima patekti
Šia spalva pažymėtos ne bibliotekos erdvės

KAUNO APSKRITIES VIEŠOJI AŽUOLYNO BIBLIOTEKA

II AUKŠTO SENSORINIS ŽEMĖLAPIS

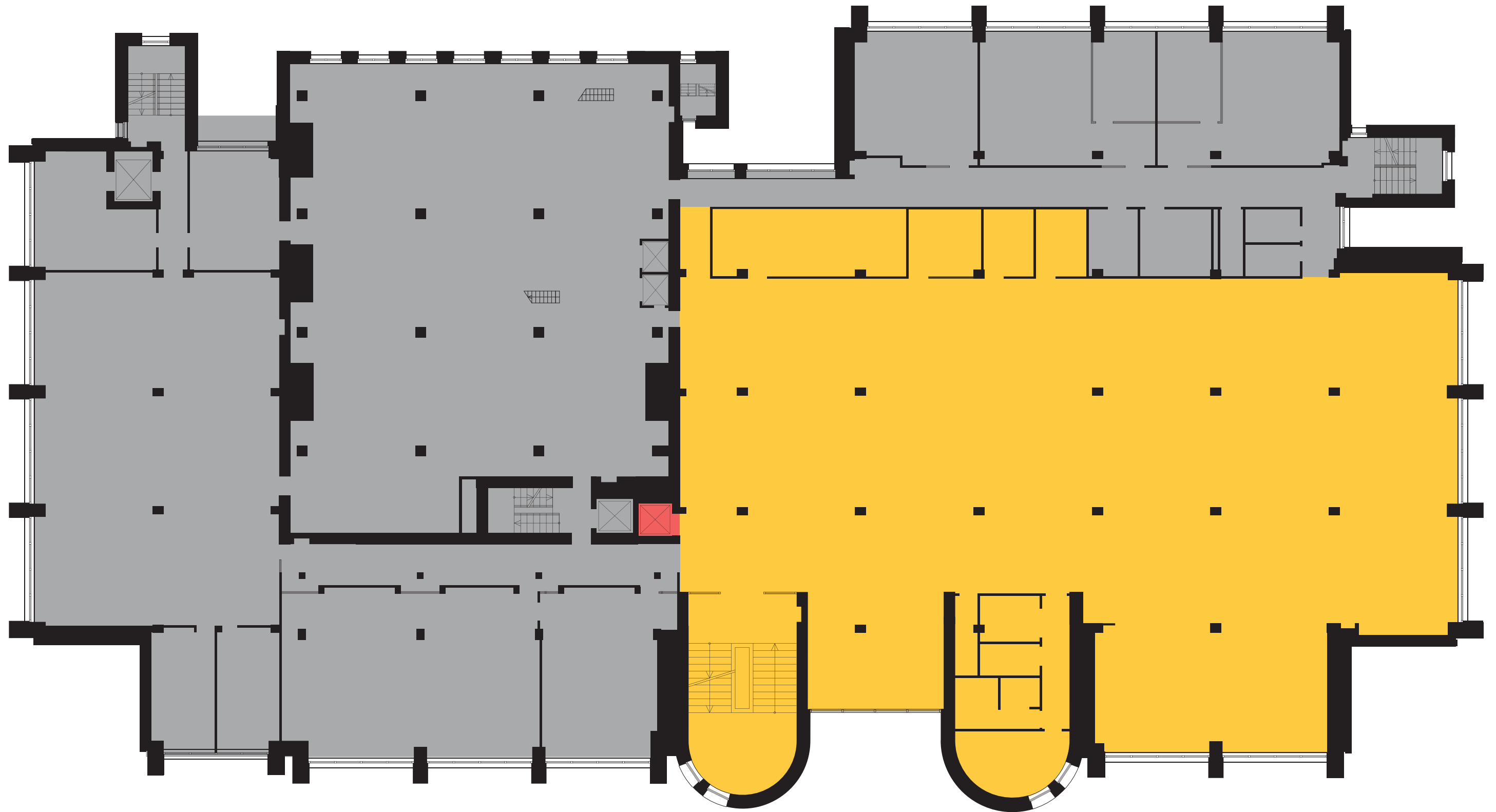


- Šia spalva pažymėtos vietos yra tylios ir ramios
- Šia spalva pažymėtos vietos yra garsios
- Šia spalva pažymėtos vietos yra tamsios
- Šia spalva pažymėtos vietos, į kurias negalima patekti
- Šia spalva pažymėtos ne bibliotekos erdvės



KAUNO APSKRITIES VIEŠOJI AŽUOLYNO BIBLIOTEKA

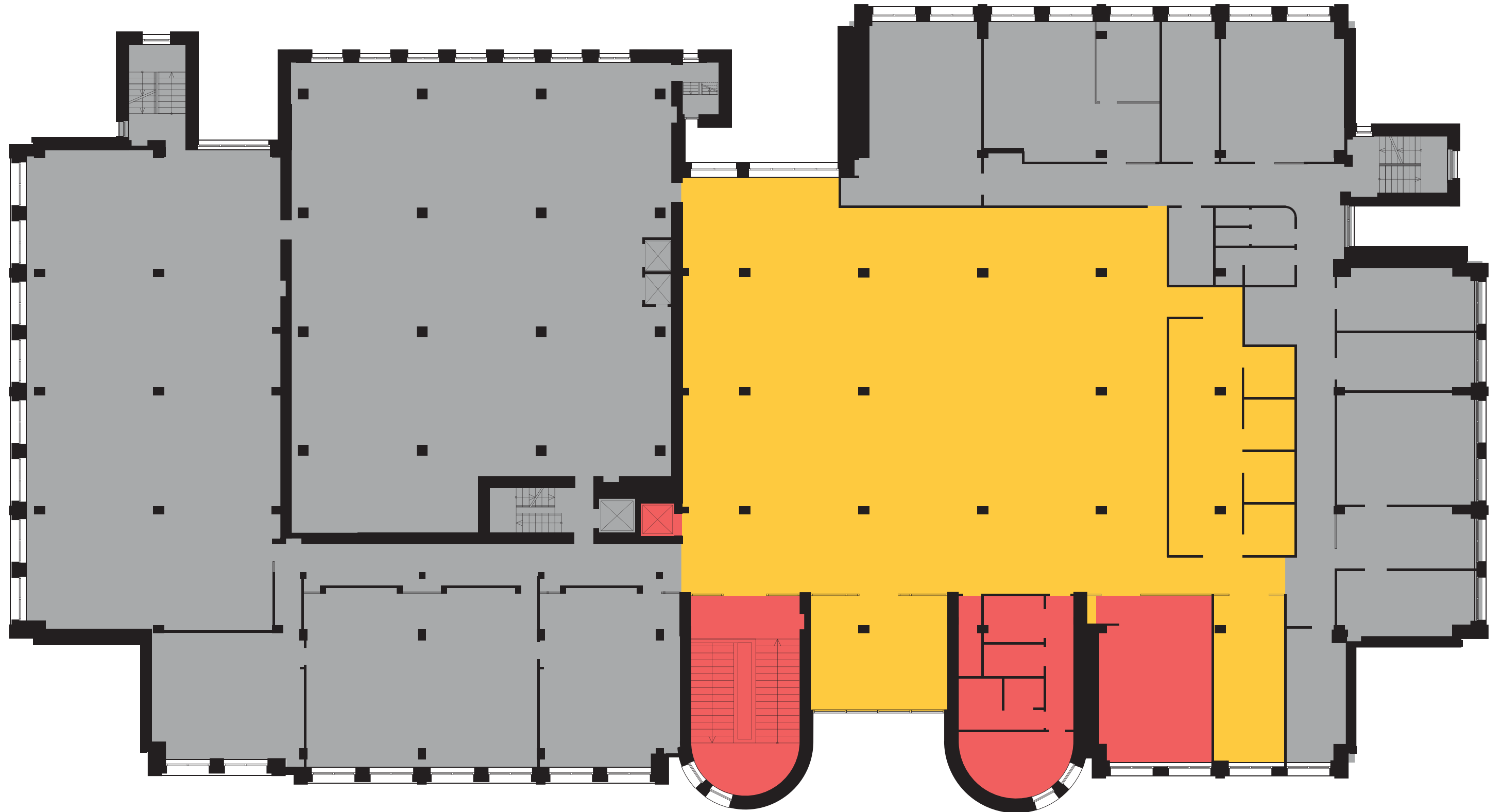
III AUKŠTO SENSORINIS ŽEMĖLAPIS



- Šia spalva pažymėtos vietos yra tylios ir ramios
- Šia spalva pažymėtos vietos yra garsios
- Šia spalva pažymėtos vietos yra tamsios
- Šia spalva pažymėtos vietos, į kurias negalima patekti
- Šia spalva pažymėtos ne bibliotekos erdvės

KAUNO APSKRITIES VIEŠOJI AŽUOLYNO BIBLIOTEKA

IV AUKŠTO SENSORINIS ŽEMĖLAPIS



- Šia spalva pažymėtos vietos yra tylios ir ramios
- Šia spalva pažymėtos vietos yra garsios
- Šia spalva pažymėtos vietos yra tamsios
- Šia spalva pažymėtos vietos, į kurias negalima patekti
- Šia spalva pažymėtos ne bibliotekos erdvės